



كاتالوج المنتجات
PRODUCT CATALOG



www.ordemmakina.com

ORDEM
MAKINA

المحتويات

INDEX

| | |
|--|-------|
| المقدمة | 2 |
| PREFACE | |
| من نحن | 3 |
| ABOUT US | |
| تحليل وتصميم الآلية | 4 |
| MECHANICAL DESIGN AND ANALYSIS | |
| تصميم الأنظمة الهيدروليكية الصناعية والمتحركة | 5 |
| INDUSTRIAL AND MOBILE HYDRAULIC SYSTEM DESIGN | |
| قدرات التصنيع | 6-11 |
| MANUFACTURING ABILITIES | |
| المنتجات | 8-28 |
| PRODUCTS | |
| دلو / للأغراض العامة | 12 |
| BUCKETS / GENERAL PURPOSE BUCKETS | |
| دلاء / دلاء 1 في 4 | 13 |
| BUCKETS / 4 IN 1 BUCKETS | |
| دلاء / دلاء ذات حواف عالية | 14 |
| BUCKETS / HIGH TIP BUCKETS | |
| دلاء / دلاء لخلط الاسمنت | 15 |
| BUCKETS / CONCRETE MIXING BUCKETS | |
| دلاء / دلاء الكلاب للخدمات الثقيلة والخفيفة | 16 |
| BUCKETS / LIGHT AND HEAVY DUTY GRAPPLE BUCKETS | |
| ملحقات الظواهر الطبيعية / ملحقات الزراعة والعزق | 17 |
| PEYZAJ ATAŞMANLARI / TILLER AND SEEDING ATTACHMENT | |
| ملحقات الظواهر الطبيعية / ذراع الامساك | 18 |
| LANDSCAPING ATTACHMENTS / GRABBING TOOL | |
| ملحقات الظواهر الطبيعية / ملحقات التسوية | 19 |
| LANDSCAPING ATTACHMENTS / LEVELLER | |
| كناس / كناس مع دلو | 20 |
| SWEEPERS / SWEEPER WITH BUCKET | |
| ملحقات الحفر والبناء / ملحقات الجرافة العكسية | 21-22 |
| DIGGING AND CONSTRUCTION ATTACHMENTS / BACKHOE ATTACHMENT | |
| ادوات الدوار الهيدروليكي / الاسفلت - الرصيف - الطريق | 23 |
| ROAD-SIDEWALK-ASPALT / HYDRAULIC ROTATOR TOOL | |
| الطريق- الرصيف- الاسفلت / ملحقات رصف احجار الرصيف | 24 |
| ROAD-SIDEWALK-ASPALT / KERBSTONE INSTALLATION CLAMP | |
| نقل المستلزمات / شوكة البليت القياسية | 25 |
| MATERIAL HANDLING / STANDART PALLET FORK | |
| نقل المستلزمات / شوكة البليت قابلة للتحرك الى اليمين واليسار | 26 |
| MATERIAL HANDLING / PALLET FORK WITH SIDE SHIFTER | |
| الزراعة وتربية الماشية / نقل الحزمة الدائرية | 27 |
| FARMING / ROUND BALE HANDLER | |
| وسائل خدمات الثلج / شفرات الجرار | 28 |
| WINTER SERVICE ATTACHMENTS / DOZER BLADES | |

المقدمة

PREFACE

نحن ننتج مرفقات بأنواع وأبعاد مختلفة لتنوع الوظائف التي يمكن أن تقوم بها أجهزتك المدمجة (جرافة صغيرة، حفارة صغيرة، رافعة تلسكوبية، رافعة شوكية، الخ). يمكنكم العثور على خدماتنا وبعض **ORDEM MAKINA** بصفتنا ماكينات اوردم www.ordemmakina.com الملحقات المتنوعة في هذا الكاتالوج. كما يعمل فريق التصميم لدينا باستمرار على تطوير منتجات جديدة لاحتياجاتكم المختلفة، وبالتالي بإمكانكم رؤية و متابعة أحدث المنتجات في قسم المنتجات في موقع www.ordemmakina.com وحسابات التواصل الاجتماعي.

As **ORDEM MAKINA**, we are producing attachments with various types and dimensions to diversify the jobs that can be done by your compact machines (skid steer loader, mini loader, mini excavator, telehandler, forklift etc).

You can find our services and some attachments in this catalogue. Also our design team are continuously working for developing new attachments for your different needs. So you can check the latest attachments in our website that www.ordemmakina.com and in our social media accounts.

 [linkedin.com/company/ordemmakina](https://www.linkedin.com/company/ordemmakina)

 [instagram.com/ordemmakina](https://www.instagram.com/ordemmakina)



ABOUT US

تأسست شركة آليات اوردنم كشركة فرعية ل شركة اوردنم الهندسية والالكترونية للماكينات المحدودة وبدأت أنشطتها بالخدمات الهندسية في عام 2019. قامت شركتنا بتكليف مرافق إنتاج خاصة بها تبلغ مساحتها 3600 متر مربع في المنطقة الصناعية المنظمة باشكنت في أنقرة / تركيا. نعمل باستمرار على زيادة قدراتنا الإنتاجية يوماً بعد يوم في استثماراتنا في معدات منضدة عمل الماكينة تقوم شركتنا بتطوير منتجاتها وخدماتها بشكل أساسي كما هو موضح في الأسفل :

- ◆ آليات العمل - تصنيع الملحقات
- ◆ الهيكل العلوي المركب على السيارة : تصاميم الآليات وتصنيع المعدات
- ◆ تصنيع مكونات صناعية الدفاع
- ◆ تصميم وتصنيع النظام الهيدروليكي الفرعي
- ◆ كما انها مستمرة في فعاليات أخرى مثل التكامل والتصنيع والهندسة وصناعية الآلات

بفضل منظمنا الهندسية متعددة التخصصات ، نقوم بتنفيذ أنشطة هندسية للمشاريع من خلال تقييم المشاريع المطلوبة من الزبائن بالاقتران مع الأنظمة الفرعية الميكانيكية والهيدروليكية والكهربائية

الى جانب الخدمات الهندسية، نحن نقدم دعم التصنيع الشامل من خلال تنظيم العمليات المطلوبة والتكليف بعمليات التصنيع المطلوبة حتى الحصول على المنتج النهائي كما يتم اختياره واعتماده بالكامل

ORDEM MAKINA , is founded as a subcompany of "Ordem Elektronik Mühendislik Mak. San. ve Tic. Ltd. Şti." and started its activities with engineering services at 2019. In 2022, Our company has commissioned its own 3600 m2 production facilities in the Başkent Organized Industrial Zone in Ankara/Turkey. We're continuously increasing our production capabilities day after day on investments to machine-workbench-equipment. Our company is developing mainly its own products and services.

Also provides engineering and manufacturing services below areas;

- ◆ Construction Equipments; platform and attachment production,
- ◆ Vehicle mounted superstructure; mechanism designs and equipment manufacturing
- ◆ Defense Industry component manufacturing
- ◆ Hydraulic subsystem design and manufacturing
- ◆ Machinery production industry; engineering, manufacturing and integration.

Thanks to our multidisciplinary engineering organization, we are conducting project engineering activities by evaluating the requested projects in a combination with mechanical, hydraulic and electrical subsystems.

Besides the engineering services, we're providing end to end manufacturing support by organizing required processes and commissioning required manufacturing operations until obtaining final product as fully tested and approved.

تحليل وتصميم الآليات

MECHANICAL DESIGN AND ANALYSIS

خدمات تصميم الآليات والمستلزمات والتحقق من صحة التصميم المطلوبة من قبل الزبائن (المحاكاة والتحليل وما إلى ذلك) بفضل فريق هندسي ذو مهارات عالية وبنية تحتية تقنية وتكنولوجية باستخدام **ORDEM MAKINA** تقدم آليات اوردم بفعالية. يمكن تلخيص خطوات عمليات التصميم الميكانيكي والتحقق من صحتها بما يلي: **CAE** أساليب

- ◆ تحديد الوظائف والميزات الفنية للآلة والمعدات التي يطلبها العميل.
 - ◆ أبحاث السوق ودراسات
 - ◆ تحديد المعايير والتوجيهات ذات الصلة.
 - ◆ تصميم المفاهيم ◆ دراسات تحليل البنية التحتية ◆ التصميم التفصيلي والتحسين ◆ التصميم النهائي وتجميد التصميم وتأليف مستندات الإنتاج
- لا بد من إبراز التصميم القابلة للتصنيع أثناء عمليات التصميم عند الطلب ، لدينا القدرة على إنتاج نماذج أولية وتصنيع تسلسلي بكميات منخفضة في بنية شركتنا القطاعات التي بإمكانكم اخذ الدعم فيها وهي من ضمن خدمات التحليل و التصميم الميكانيكي في شركتنا
- ◆ منصة آلات العمل وملحقاتها
 - ◆ صناعية المعدات فوق المركبة
 - ◆ تربية المواشي و الدفاع

ORDEM MAKINA , offers mechanical design and design validation (simulation, analysis etc.) services thanks to high skilled engineering team and technical & technological infrastructure with using CAE methods effectively. Mechanical Design and Design Validation processes can be summarize;

- ◆ Description of functions and technical features of machine & equipment which requested by customer.
- ◆ Related literature and market investigations.
- ◆ Determining related standards and directives.
- ◆ Conceptual design
- ◆ Structural analysis
- ◆ Detailed design and optimization
- ◆ Final design and
- ◆ Design freezing and generating manufacturing documents.

To bring out the manufacturable designs are essential during design processes.

If requested we have abilities to producing prototypes and low quantity serial manufacturing.

Our main sectors which we offering Design and Validation activities are;

- ◆ Construction equipment and attachments
- ◆ Vehicle mounted superstructures
- ◆ Defence and Aviation

تصميم الأنظمة الهيدروليكية الصناعية والمتحركة

INDUSTRIAL AND MOBILE HYDRAULIC SYSTEM DESIGN

يتم تعريف الأنظمة الهيدروليكية على أنها نقل الزيت الهيدروليكي إلى المشغل الهيدروليكي (الأسطوانة الهيدروليكية ، المحرك الهيدروليكي ، المحرك الدوار ، إلخ) بواسطة مضخة عبر بعض الصمامات ثم الحصول على القوى والحركات والتحكم فيها. تُرى الأنظمة الهيدروليكية في الغالب على آلات البناء ، والمرفقات ، والمعدات ، والمكابس الهيدروليكية ، وأنظمة الاختبار وما إلى ذلك. وتصنف الأنظمة الهيدروليكية على أنها متحركة أو صناعية وفقاً للمكان الذي تستخدم فيه. عند تصميم نظام هيدروليكي ، فإن أخذ الجوانب الميكانيكية للبناء (الكتلة ، وتأثيرات القصور الذاتي ، وقوة الآلية وما إلى ذلك) ومعطيات العمل (سرعات العمل ، والتسارع ، ومتطلبات عزم القوة ، والظروف البيئية ، وما إلى ذلك) في الاعتبار هي النقطة الأساسية. بعد ذلك ، يجب تحديد نوع نظام التحكم على أنه التحكم الميكانيكي ، الهيدروليكي ، التحكم الكهربائي ، التحكم النسبي الكهروهيدروليكي أو التحكم الهوائي. يمكن بعد ذلك إنشاء بنية النظام (مخططات الدوائر) ومن ثم يمكن تحديد أبعاد وميزات المكونات المناسبة. نتيجة لذلك ، عند تصميم نظام هيدروليكي ، يجب مراعاة جميع المعطيات الهندسية كما هو موضح أعلاه.

آليات اوردنم : لديها خلفية هندسية متخصصة لكل من تصميم النظام الهيدروليكي المتنقل والصناعي. يرجى التواصل معنا بخصوص متطلباتكم لاعطاكم حلولنا الخاصة **ORDEM MAKINA**



Hydraulic systems are defined as transferring hydraulic oil to hydraulic actuator (hydraulic cylinder, hydromotor, rotary actuator etc.) by a pump through some valves then obtaining and controlling forces and motions. Hydraulic systems are seen mostly on construction machines, attachments, equipments, hydraulic presses, test systems etc. Hydraulic systems are classified as mobile or industrial according to where it used. When designing a hydraulic system, taking mechanical aspects of construction (mass, inertial effects, strength of mechanism etc.) and working parameters (working speeds, accelerations, force-torque requirements, enviromental conditions etc.) into account is key point. After then control type of system should determine as of mechanical, hydraulic pilot control, electrical control, electrohydraulic proportional control or pneumatic control. Thereafter system architecture (circuit schematics) can be created and then suitable components dimensions and features can be determined. As a consequence when designing a hydraulic system then all working parameters should be taken into account as decribed above.

ORDEM MAKINA ; has expertised engineering background for both mobile and industrial hydraulic system design. Please contact us about your requirements.

قدراتنا الانتاجية

MANUFACTURING ABILITIES



القطع بالليزر

القطع بالليزر

يتم إجراء عمليات قطع المنتجات شبه النهائية من الألواح وفقاً لتخطيط الإنتاج والتداخل مع آلة القطع بالليزر الفاير الخاصة بنا.

LASER CUTTING

Semifinished product cutting processes are made from plates according to production planning and nesting with our fiber laser machine.



ثني الفرامل الصحافة باستخدام الحاسب الآلي

ذات 4 محاور CNC يتم إجراء عمليات الانحناء المطلوبة باستخدام فرامل الضغط 220 طنًا بعد تخطيط الإنتاج والمحاكاة ثلاثية الأبعاد للكمبيوتر. يتم اختيار الطوابق والقوالب وفقاً لسماك اللوحة وخصائص المواد. بفضل مخططات الانحناء الخاصة بنا ، يمكننا الحصول على أبعاد ثني عالية الدقة ومتمكرة

CNC PRESS BRAKE BENDING

Required bending processes are made with our 220 tons 4 axis CNC press brake after then production planning and 3D computer simulations. Stamps and dies are chosen according to plate thickness and material properties. Thanks to our bending charts we can obtain high accuracy and repeatable bend dimensions.



التصنيع بالقطع

الطحن ، المعالجة الرأسية ، ، CNC خراطة) يتم تنفيذ تطبيقات التصنيع المطلوبة لمشروعك من قبلنا وموردنا الخارجيين المتعاقد معهم (منصات الثقوب الأفقية، إلخ

MACHINING

Machining applications required for your project (CNC Turning, Milling, Vertical Machining, Bohrwerk etc.) are carried out by us and our contracted external suppliers.

قدراتنا الانتاجية

MANUFACTURING ABILITIES

التصنيع باللحام
يتم تشغيل عمليات ، Ordem Makina ضمن قدرات تصنيع اللحام في
للمواد الفولاذية بواسطة موظفين مؤهلين. TIG و MIG / MAG اللحام
تتم عمليات التصنيع الملحومة وفقاً للمعايير ذات الصلة ووفقاً لمتطلبات العملاء.

WELDING

Within Ordem Makina's welding manufacturing capabilities, MIG/MAG and TIG welding operations for steel materials are operated by qualified personnel. Welded manufacturing processes are carried out in accordance with the relevant standards and according to customer demands.



عمليات الدهان وطلاء الأسطح
نقوم بتنفيذ عمليات الطلاء وطلاء الأسطح بدعم من موردينا الخارجيين المتعاقد معهم.

PAINT AND SURFACE COATING OPERATIONS

We carry out the paint and surface coating processes with the support of our contracted external suppliers and, if requested as certified.



التكامل والتجميع (المونتاج)

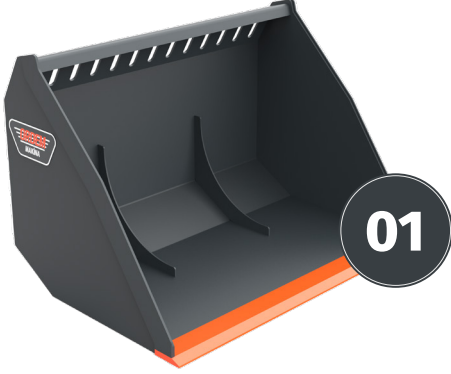
يمكن لشركتنا أن نقوم بتجميع الأجزاء المصنعة المطلوبة. بعد التجميعات ذات الصلة ، يتم تنفيذ عمليات عزم الدوران للمثبتات إلى القيم المناسبة ، وضوابط التسرب ، وعمليات بدء التشغيل الأولى ، وضوابط الاهتزاز والضوضاء والتدفئة .. وما إلى ذلك حيث نقوم بالتحقق منها ومن ثم تسليمها

SUBSYSTEM INTEGRATIONS

If requested assembly of manufactured parts can be carry out by our company. After the relevant assemblies, torquing processes of the fasteners to the appropriate values, leakage controls, first start-up processes, vibration, noise and heating controls, etc. are performed.



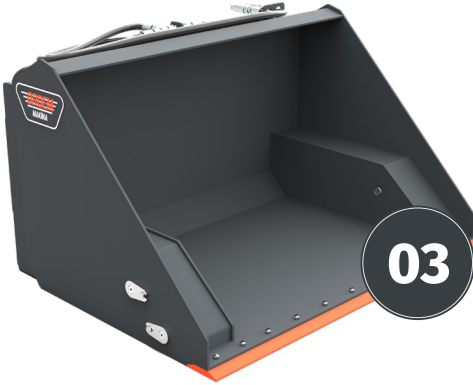
PRODUCTS



دلاء لأغراض عامة
GENERAL PURPOSE BUCKETS



دلاء 4 في 1
4 IN 1 BUCKETS



دلاء ذات حواف عالية
HIGH TIP BUCKETS



دلاء لخلط الاسمنت
CONCRETE MIXING BUCKET

PRODUCTS



05

دلاء الكلاب
GRAPPLE BUCKETS



06

ملحقات العزق والزرعة
TILLER AND SEEDING ATTACHMENT



07

ذراع الامسك
GRABBING TOOL



08

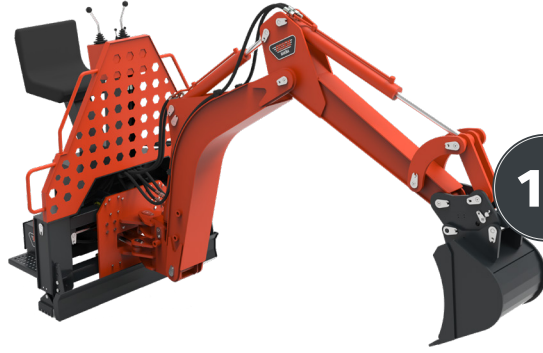
ملحقات التسوية
LEVELLER

PRODUCTS



09

كناس مع دلو
SWEEPER



10

ملحقات الجرافة العكسية
BACKHOE



11

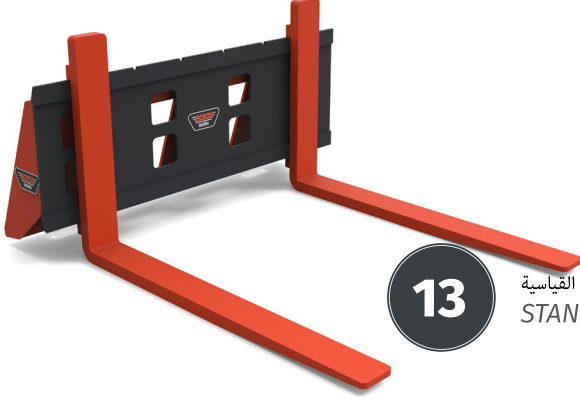
وحدة الدوار الهيدروليكي
HYDRAULIC ROTATOR UNIT



12

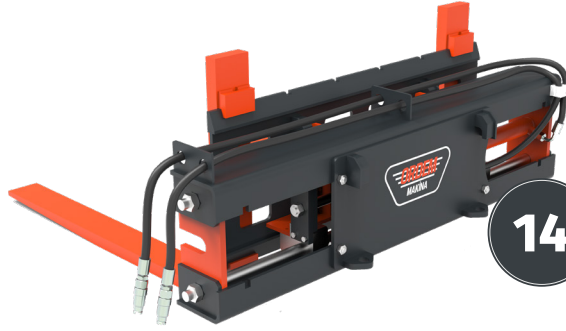
ملحقات رصف احجار الرصيف
KERBSTONE
INSTALLATION CLAMP

PRODUCTS



13

شوكة البليت القياسية
STANDART PALLET FORK



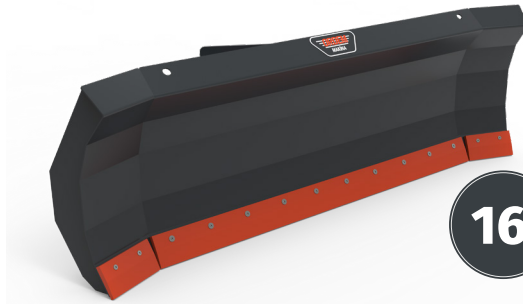
14

شوكة البليت قابلة للتحرك الى اليسار واليمين
PALLET FORK WITH
SIDE SHIFTER



15

حباله الحزم
BALE GRAPPLE



16

شفرات الجرار
DOZER BLADE

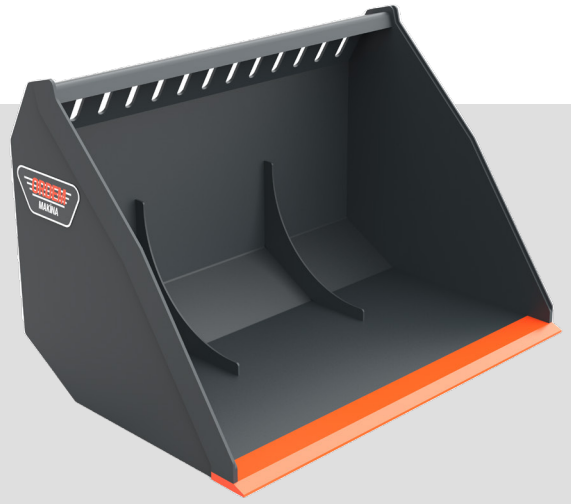
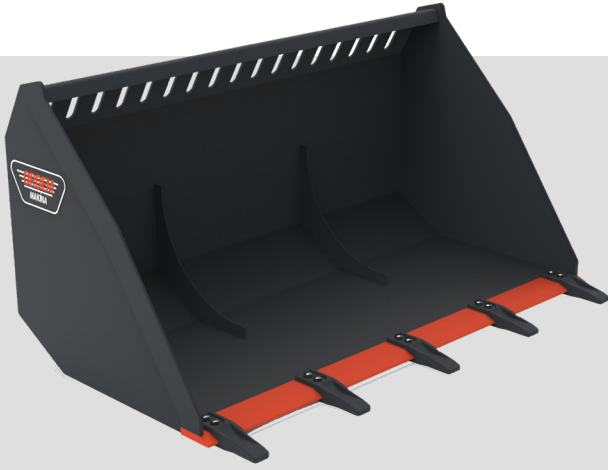
دلاء / دلاء لأغراض عامة

BUCKETS / GENERAL PURPOSE BUCKETS

آليات اوردنم : جرافات الأغراض العامة هي أبسط دلاء لتحميل وتفريغ ووضع المواد اللينة مثل الرمل والحصى والنشارة والأسمدة وما إلى ذلك. يتم تصنيع جرافات الأغراض العامة لدينا بحافة مستقيمة أو أسنان قابلة للاستبدال بمسامير. حافة القطع للجرافات مصنوعة من سبائك الصلب الخاصة عالية المقاومة للتآكل. تم تصميم جرافات الأغراض العامة الخاصة بنا وتصنيعها لمراقبة ماكيناتك لأطول فترة ممكنة دون تآكل بفضل وزنها الخفيف وبنيتها المعززة. يتم تصنيع جرافات الأغراض العامة وفقاً لنوع محول جهازك وأبعاده.

ORDEM MAKINA; general purpose buckets are simplest buckets for loading, dumping and laying the soft materials like sand, gravel, shavings, fertilizer etc. Our general purpose buckets are manufactured with straight edge or bolt-on replacable teeth. Cutting edge of buckets are made from high wear resistant special alloy steel. Our general purpose buckets are designed and manufactured to accompany your machines as long as possible without wear off thanks to its low weight and reinforced construction.

General purpose buckets are manufactured according to your machine's adapter type and dimensions.



| موديل | نوع الشفرة | العرض (مم)* | الارتفاع (مم)* | العمق (مم)* | الحجم (ل) | الوزن | عدد المسننات | رقم القطعة |
|-------|------------|-------------|----------------|-------------|-----------|-------|--------------|------------|
| 90 | مستقيم | 900 | 615 | 590 | 205 | 81 | - | 0111-S |
| 90 | ذو مسننات | 900 | 615 | 590 | 205 | 84 | 4 | 0111-T |
| 120 | مستقيم | 1200 | 615 | 590 | 280 | 99 | - | 0112-S |
| 120 | ذو مسننات | 1200 | 615 | 590 | 280 | 103 | 5 | 0112-T |
| 135 | مستقيم | 1350 | 615 | 590 | 320 | 108 | - | 0113-S |
| 135 | ذو مسننات | 1350 | 615 | 590 | 320 | 113 | 6 | 0113-T |

| MODEL | TYPE OF CUTTING EDGE | WIDTH (mm)* | HEIGHT (mm)* | DEPTH (mm)* | VOLUME (L) | WEIGHT (KG)* | NUMBER OF TEETH | PART NUMBER |
|-------|----------------------|-------------|--------------|-------------|------------|--------------|-----------------|-------------|
| 90 | STRAIGHT | 900 | 615 | 590 | 205 | 81 | - | 0111-S |
| 90 | TEETH | 900 | 615 | 590 | 205 | 84 | 4 | 0111-T |
| 120 | STRAIGHT | 1200 | 615 | 590 | 280 | 99 | - | 0112-S |
| 120 | TEETH | 1200 | 615 | 590 | 280 | 103 | 5 | 0112-T |
| 135 | STRAIGHT | 1350 | 615 | 590 | 320 | 108 | - | 0113-S |
| 135 | TEETH | 1350 | 615 | 590 | 320 | 113 | 6 | 0113-T |



* يمكن أن يختلف وزن المرفقات وأبعادها وفقاً لنوع المحول.

* Attachments weight and dimensions can be vary according to adapter type and dimensions.

دلاء / دلاء 4 في 1

BUCKETS / 4 IN 1 BUCKETS

آليات اوردنم : تم تصميم الدلاء 4 في 1 كدلاء متعدد الوظائف. يتم استخدام دلاء 4 في 1 :
التحميل - التفريغ (دلو الأغراض العامة) ☒ أداة التسوية ☒

- ◆ الكلاب ☒ شفرات الجرار ☒
- ◆ يتم تصنيع الجرافات 4 في 1 بحافة قطع مستقيمة أو أسنان قابلة للاستبدال بمسامير. يمكن أيضًا استبدال الأنواع ذات الحواف المستقيمة وقابلة لإعادة الاستخدام بفضل الحافة المتماثلة. يتم تصنيع الأسنان والشفرات من سبائك الصلب الخاصة عالية المقاومة للتآكل. يتم تصنيع الدلاء وفقًا لنوع محمول جهازك وأبعاده.

ORDEM MAKINA; 4 in 1 buckets are designed as multi function buckets.
In general 4 in 1 buckets are used as;
◆ Loading- dumping (general purpose bucket) ◆ Leveller
◆ Grapple ◆ Dozer Blade
4 in 1 buckets are manufactured with straight cutting edge or bolt-on replaceable teeth. Straight edge plates are also replaceable and reusable thanks to symmetric edge. Teeth and blades are manufactured high wear resistant special alloy steel. Buckets are manufactured according to your machine's adapter type and dimensions. General purpose buckets are manufactured according to your machine's adapter type and dimensions.

دلاء

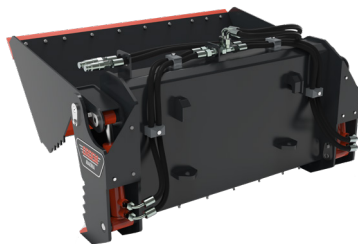


| رقم القطعة | عدد المستنات | الوزن (كغ)* | الحجم (ل) | OPERATION ANGLE | العمق (mm)* | الارتفاع (مم)* | العرض (مم)* | نوع الشفرة | موديل |
|------------|--------------|-------------|-----------|-----------------|-------------|----------------|-------------|------------|-------|
| 0121-S | - | 140 | 200 | 105° | 625 | 570 | 1100 | مستقيم | 110 |
| 0121-T | 4 | 143 | 200 | 105° | 625 | 570 | 1100 | ذو مسنات | 110 |
| 0122-S | - | 155 | 240 | 105° | 625 | 570 | 1300 | مستقيم | 130 |
| 0122-T | 5 | 159 | 240 | 105° | 625 | 570 | 1300 | ذو مسنات | 130 |

| MODEL | TYPE OF CUTTING EDGE | WIDTH (mm)* | HEIGHT (mm)* | DEPTH (mm)* | OPERATION ANGLE | VOLUME (L) | WEIGHT (KG)* | NUMBER OF TEETH | PART NUMBER |
|-------|----------------------|-------------|--------------|-------------|-----------------|------------|--------------|-----------------|-------------|
| 110 | STRAIGHT | 1100 | 570 | 625 | 105° | 200 | 140 | - | 0121-S |
| 110 | TEETH | 1100 | 570 | 625 | 105° | 200 | 143 | 4 | 0121-T |
| 130 | STRAIGHT | 1300 | 570 | 625 | 105° | 240 | 155 | - | 0122-S |
| 130 | TEETH | 1300 | 570 | 625 | 105° | 240 | 159 | 5 | 0122-T |

* يمكن أن يختلف وزن المرفقات وأبعادها وفقًا لنوع المحمول.

* Attachments weight and dimensions can be vary according to adapter type and dimensions.



دلاء / دلاء ذات حواف عالية

BUCKETS / HIGH TIP BUCKETS

آليات اوردنم ؛ تم تصميم الدلاء عالية الحافة لتحميل وتفريغ المواد اللينة مثل الرمل والحصى ونشارة الخشب والأسمدة والأعلاف والبذور والتلج وما إلى ذلك إلى نقاط عالية. يتم تصنيع جراراتنا ذات الحافة العالية كحافة مستقيمة. حافة القطع للجرافات مصنوعة من سبائك الصلب الخاصة عالية المقاومة للتآكل. يتم تصنيع الدلاء وفقاً لنوع محول جهازك وأبعاده.

ORDEM MAKINA; high tip buckets are designed to loading and unloading the soft materials like sand, gravel, shavings, fertilizer, forage, seed, snow etc. to high points. Our high tip buckets are manufactured as straight edge. Cutting edge of buckets are made from high wear resistant special alloy steel.

High tip buckets are manufactured according to your machine's adapter type and dimensions.



| الموديل | العرض (مم)* | الارتفاع (مم)* | العمق (مم)* | الحجم (L) | الوزن (KG)* | رقم القطعة |
|---------|-------------|----------------|-------------|-----------|-------------|------------|
| 100 | 1000 | 591 | 740 | 240 | 181 | 0131-S |
| 120 | 1200 | 591 | 740 | 300 | 200 | 0132-S |

| MODEL | WIDTH (mm)* | HEIGHT (mm)* | DEPTH (mm)* | VOLUME (L) | WEIGHT (KG)* | PART NUMBER |
|-------|-------------|--------------|-------------|------------|--------------|-------------|
| 100 | 1000 | 591 | 740 | 240 | 181 | 0131-S |
| 120 | 1200 | 591 | 740 | 300 | 200 | 0132-S |

* يمكن أن يختلف وزن المرفقات وأبعادهما وفقاً لنوع المحول.
* Attachments weight and dimensions can be vary according to adapter type and dimensions.



دلاء / دلو لخلط الاسمنت

BUCKETS / CONCRETE MIXING BUCKET

آليات اوردنم، تم تصميم دلاء خلط الاسمنت لخلط الاسمنت وصبه في الأماكن التي يصعب الوصول إليها. من الممكن تحميل (الرمل والحصى وما إلى ذلك) من أجل تحضير الاسمنت باستخدام دلو الخلط كدلو عادي بدون الحاجة الى تعبئته باليد. بفضل نظام التسخين العلوي ، من الممكن إضافة الاسمنت أو أي مواد مضافة أخرى بسهولة. يتم تشغيل عمود الخلاط بواسطة محرك هيدروليكي متصل بنهاية العمود بنظام العجلة المسننة. يوجد أيضًا فتحة أسفل الجرافة يتم التحكم فيها بواسطة أسطوانة هيدروليكية لتفريغ الاسمنت المخلوط إلى المكان المطلوب. من الممكن توصيل أنبوب مرن بهذه الفتحة لصب الاسمنت في مكان لا يمكن فيه الاقتراب من الجرافة. يمكن تخصيص النظام الهيدروليكي لدلو خلط الاسمنت ومحول اقتران المرفق وفقًا لجهازك.

ORDEM MAKINA; concrete mixing buckets are designed for concrete mixing and pouring the concrete to hard to reach places. It is possible to load concrete compounds (sand, gravel etc.) in mixing chamber as using the mixing bucket as a normal bucket. Thanks to upper grill panel it is possible to adding cement or other additives easily. Mixer shaft is driven by a hydraulic motor which connected to shaft end with chain-sprocket system. Also there is a hatch opening below the bucket which controlled by a hydraulic cylinder for unloading the mixed concrete to requested place. It is possible to connecting an elastic tube to this opening for pouring the concrete to place where bucket can't approach. Concrete mixing bucket hydraulic system and coupling adapter of attachment can be specialized according to your machine.



| الموديل | قطر دائرة فتحة الخلاط (مم)* | قطر دائرة نطاء التفريغ (مم)* | اجمالي عرض المرفقات (مم)* | الارتفاع* (مم) | العمق* (مم) | الحجم* (مم) | الوزن الفارغ (كغ)* | الوزن ذو الحد الأعلى (كغ)* | رقم القطعة |
|---------|-----------------------------|------------------------------|--------------------------------|--------------------------|-------------|-------------------|--------------------|----------------------------|------------|
| 225 | 400 | 180 | 1600 | 735 | 540 | 225 | 308 | 848 | 0141 |
| MODEL | KARIŞTIRICI MİL ÇAPı (mm)* | BOŞALTMA KAPAK ÇAPı (mm)* | TOPLAM ATAŞMAN GENİŞLİĞİ (mm)* | YÜKSEKLİKLERİN LİK (mm)* | HACİM (mm)* | BOŞ AĞIRLIK (KG)* | MAX AĞIRLIK (KG) | PARÇA NUMARASI | |
| 225 | 400 | 180 | 1600 | 735 | 540 | 225 | 308 | 848 | 0141 |

* يمكن أن يختلف وزن المرفقات وأبعادها وفقًا لنوع المحول*.

* Attachments weight and dimensions can be vary according to adapter type and dimensions.



دلاء / دلاء الكلاب للخدمات الثقيلة والخفيفة

BUCKETS / LIGHT AND HEAVY DUTY GRAPPLE BUCKETS

آليات اوردنم، دلاء الكلاب مصممة لنقل وتحميل وإلقاء المواد التي تكون فوضوية أو يصعب حملها ككتلة. يتم تصنيع جرافات الكلاب وفقاً لأنواع البناء الخاصة بها والتي تتكون من 1 أو 2 أسطوانة هيدروليكية يتم تشغيلها على أنها نوع خفيف أو ثقيل. تُستخدم دلاء الكلاب من النوع الخفيف لنقل الفروع، والسجلات، والأوراق، والأعشاب ذات الارتفاع الطويل، إلخ. من ناحية أخرى، تستخدم الكلاب الثقيلة لنقل نفايات الهدم وفي أعمال إعادة التدوير. كلا النوعين مجهزان بلوحة متطورة تصنع سبائك الصلب عالية المقاومة للتآكل. يتم تصنيع جرافات الكلاب وفقاً لنوع محمول جهازك وأبعاده.

ORDEM MAKINA; grapple buckets are designed to transferring, loading and dumping of materials that being messy or hard to carry as a mass. Grapple buckets are manufactured according to their construction types which are 1 or 2 hydraulic cylinder driven are named as light or heavy type. The light type grapple buckets are used for transferring branches, logs, leafs, long height grass etc. On the other hand the heavy type grapples are used for carrying demolition waste. Both types are equipped with cutting edge plate which manufactured high wear resistant alloy steel. Grapple buckets are manufactured according to your machine's adapter type and dimensions.



دلو مع الكلاب من النوع الخفيف

| الموديل | العرض (مم)* | الارتفاع (مم)* | العمق (مم)* | زاوية الفتحة | الوزن (كغ)* | القطعة رقم |
|---------|-------------|----------------|-------------|--------------|-------------|------------|
| 90 | 900 | 560 | 535 | 90° | 106 | 0151 |

LIGHT TYPE GRAPPLE BUCKET

| MODEL | WIDTH (mm)* | HEIGHT (mm)* | DEPTH (mm)* | OPENING AÇISI | WEIGHT (KG)* | PART NUMBER |
|-------|-------------|--------------|-------------|---------------|--------------|-------------|
| 90 | 900 | 560 | 535 | 90° | 106 | 0151 |

دلو مع الكلاب من النوع الثقيل

| الموديل | العرض (مم)* | الارتفاع (مم)* | العمق (مم)* | زاوية الفتحة | الوزن (كغ)* | القطعة رقم |
|---------|-------------|----------------|-------------|--------------|-------------|------------|
| 90 | 900 | 598 | 535 | 90° | 126 | 0161 |

HEAVY TYPE GRAPPLE BUCKET

| MODEL | WIDTH (mm)* | HEIGHT (mm)* | DEPTH (mm)* | OPENING AÇISI | WEIGHT (KG)* | PART NUMBER |
|-------|-------------|--------------|-------------|---------------|--------------|-------------|
| 90 | 900 | 598 | 535 | 90° | 126 | 0161 |



* يمكن أن يختلف وزن المرافقات وأبعادهما وفقاً لنوع المحمول

* Attachments weight and dimensions can be vary according to adapter type and dimensions.

ملحقات الظواهر الطبيعية / ملحقات العزق والزراعة

LANDSCAPING ATTACHMENTS / TILLER AND SEEDING ATTACHMENT

آليات اوردنم : تم تصميم ملحقات الحراثة الدوارة لتحضير التربة وعمليات البذر بسرعة وكفاءة. يتكون الملحق من 3 أجزاء كالتالي:

◆ وحدة البذر
◆ آلة الحرث الدوارة سيلندر امامي ()
عمق العزق قابل للضبط بين 0-150 مم. شفرات الحراثة مصنوعة من سبائك البورون الفولاذية لتوفير عمر أطول وصلابة. وحدة البذر لها فتحة قابلة للتعديل للتحكم في معدل البذر وفقاً لأبعاد البذور. يتم تصنيع ملحقات المحراث الدوار وفقاً لنوع محول جهازك وأبعاده.

ORDEM MAKINA; rotary tiller attachments are designed to preparing soil and seeding operations fastly and efficiently. Attachment is consists 3 parts as follow:

◆ Rotary tiller ◆ Burrier cylinder ◆ Seeding unit
Hoeing depth is adjustable between 0-150 mm. Tiller blades are made from boron alloyed steel to provide longer life and toughness. Seeding unit has adjustable opening to control seeding rate according to the seed dimensions. Rotary tiller attachments are manufactured according to your machine's adapter type and dimensions.



| الوصف | الموديل | عمق العزق (مم) | عمق العمل (مم) | عرض السيلندر (مم) | عرض إجمالي الملحقات (مم) | الارتفاع (مم) | الطول (مم) | الوزن (كغ)* | عدد الشفرات | حجم البذر (ل) | رقم القطعة |
|------------------------|---------|----------------|----------------|-------------------|--------------------------|---------------|------------|-------------|-------------|---------------|------------|
| العزق | 101 | 150-0 | 1016 | - | 1262 | 632 | 625 | 212 | 20 | - | 1-0211 |
| العزق والسيلندر | 102 | 150-0 | 1016 | 1200 | 1298 | 632 | 1075 | 265 | 20 | - | 2-0211 |
| العزق والسيلندر والبذر | 103 | 150-0 | 1016 | 1200 | 1338 | 632 | 1248 | 311 | 20 | 45 | 3-0211 |
| العزق | 201 | 150-0 | 1211 | - | 1457 | 632 | 625 | 234 | 24 | - | 1-0212 |
| العزق والسيلندر | 202 | 150-0 | 1211 | 1395 | 1493 | 632 | 1075 | 287 | 24 | - | 2-0212 |
| العزق والسيلندر والبذر | 203 | 150-0 | 1211 | 1395 | 1533 | 632 | 1248 | 338 | 24 | 55 | 3-0212 |
| العزق | 301 | 150-0 | 1406 | 1590 | 1652 | 632 | 625 | 256 | 28 | - | 1-0213 |
| العزق والسيلندر | 302 | 150-0 | 1406 | 1590 | 1688 | 632 | 1075 | 309 | 28 | - | 2-0213 |
| العزق والسيلندر والبذر | 303 | 150-0 | 1406 | 1590 | 1728 | 632 | 1248 | 365 | 28 | 65 | 3-0213 |

| DESCRIPTION | MODEL | HOEING DEPTH (mm) | WORKING WIDTH (mm) | CYLINDER WIDTH (mm) | TOTAL WIDTH (mm) | HEIGHT (mm) | LENGHT (mm) | WEIGHT (KG)* | BLADE QTY | SEEDING UNIT (L) | PART NUMBER |
|-------------------------------------|-------|-------------------|--------------------|---------------------|------------------|-------------|-------------|--------------|-----------|------------------|-------------|
| ROTARY TILLER | 101 | 0-150 | 1016 | - | 1262 | 632 | 625 | 212 | 20 | - | 0211-1 |
| ROTARY TILLER AND BURRIER | 102 | 0-150 | 1016 | 1200 | 1298 | 632 | 1075 | 265 | 20 | - | 0211-2 |
| ROTARY TILLER, BURRIER AND CYLINDER | 103 | 0-150 | 1016 | 1200 | 1338 | 632 | 1248 | 311 | 20 | 45 | 0211-3 |
| ROTARY TILLER | 201 | 0-150 | 1211 | - | 1457 | 632 | 625 | 234 | 24 | - | 0212-1 |
| ROTARY TILLER AND BURRIER | 202 | 0-150 | 1211 | 1395 | 1493 | 632 | 1075 | 287 | 24 | - | 0212-2 |
| ROTARY TILLER, BURRIER AND CYLINDER | 203 | 0-150 | 1211 | 1395 | 1533 | 632 | 1248 | 338 | 24 | 55 | 0212-3 |
| ROTARY TILLER | 301 | 0-150 | 1406 | 1590 | 1652 | 632 | 625 | 256 | 28 | - | 0213-1 |
| ROTARY TILLER AND BURRIER | 302 | 0-150 | 1406 | 1590 | 1688 | 632 | 1075 | 309 | 28 | - | 0213-2 |
| ROTARY TILLER, BURRIER AND CYLINDER | 303 | 0-150 | 1406 | 1590 | 1728 | 632 | 1248 | 365 | 28 | 65 | 0213-3 |

* يمكن أن يختلف وزن المرفقات وأبعادها وفقاً لنوع المحول.

* Attachments weight and dimensions can be vary according to adapter type and dimensions.

ملحقات الظواهر الطبيعية / ذراع الإمساك

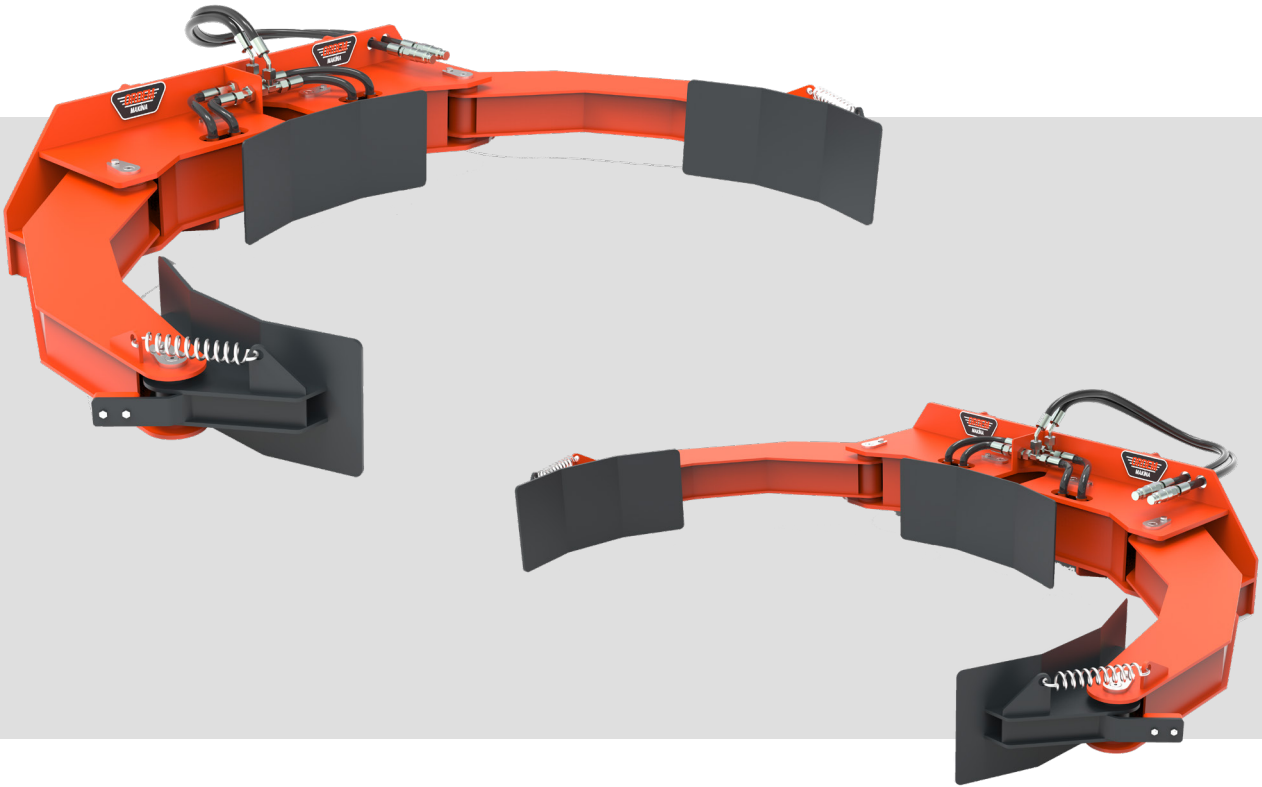
LANDSCAPING ATTACHMENTS / GRABBING TOOL

آليات اوردم : تم تصميم أداة الإمساك لحمل ونقل الأواني الكبيرة والبراميل والأشياء المستديرة الأخرى. تم تجهيز ذراع الإمساك بزبكرات توفر ضغطاً متساوياً وإمساكاً أفضل. يتم تصنيع أداة الإمساك وفقاً لنوع محول جهازك وأبعاده.

ORDEM MAKINA; grabble tool is designed to carry big rounded pots, barrels and other rounded objects.

Grabble pads are equipped with springs which provide equal pressure and better grasping.

Grabbing tool are manufactured according to your machine's adapter type and dimensions.



| الموديل | قطر دائرة الفتحة الاكبر (مم) | قطر دائرة الفتحة الاصغر (مم) | الحمل الاكبر (KG) | *الوزن (كغ) | رقم القطعة |
|---------|------------------------------|------------------------------|-------------------|-------------|------------|
| 120 | 250 | 1200 | 650 | 148 | 0221 |

| MODEL | MIN DIAMETER (mm) | MAX DIAMETER (mm) | MAX WEIGHT (KG) | WEIGHT (KG)* | PART NUMBER |
|-------|-------------------|-------------------|-----------------|--------------|-------------|
| 120 | 250 | 1200 | 650 | 148 | 0221 |

* يمكن أن يختلف وزن المرفقات وأبعاده وفقاً لنوع المحول.
* Attachments weight and dimensions can be vary according to adapter type and dimensions.

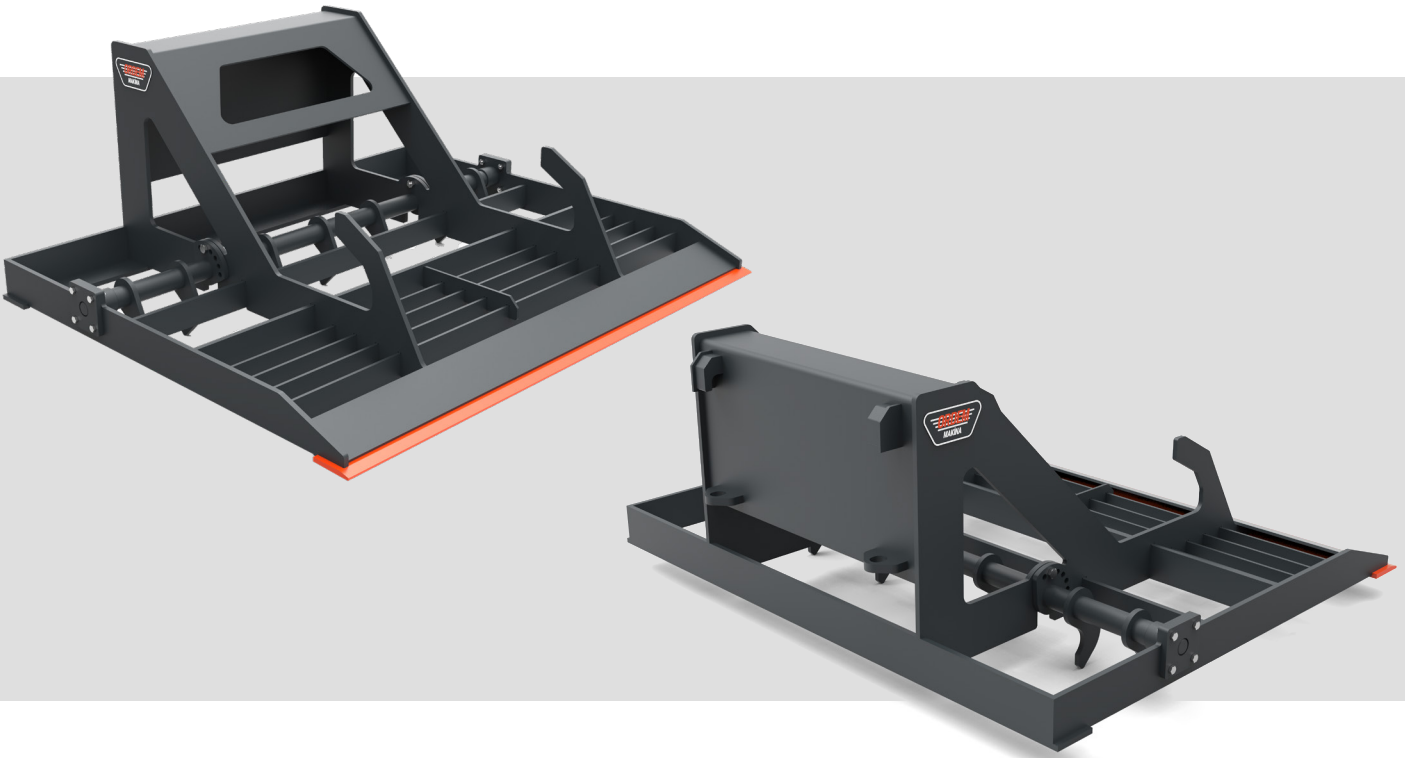
ملحقات الظواهر الطبيعية / ملحقات التسوية

LANDSCAPING ATTACHMENTS / LEVELLER

آليات اوردن، تم تصميم مرفق التسوية لتسوية الأسطح غير المستوية ووضع الرمال أو التربة أو الحصى على السطح. توجد شفرات كسارة قابلة لتعديل العمق على الملحق للتكسير على الأسطح الصلبة. يوجد أيضًا أقواس على جهاز التسوية لحمل الدلاء أو الأدوات الأخرى المرفقة. يتم تقوية طرف جهاز التسوية بواسطة فولاذ مقاوم للتآكل. يتم تصنيع ملحقات التسوية وفقًا لنوع محول جهازك وأبعاده.

ORDEM MAKINA; leveller attachment is designed for levelling uneven surfaces and laying sand, soil or gravel on the surface. There are depth adjustable ripper blades on the attachment for ripping to hard surfaces. Also there is brackets on the leveller for carrying buckets or other tools with attachment. Tip of the leveller is reinforced by high wear resistant steel.

Leveller attachments are manufactured according to your machine's adapter type and dimensions.



| الموديل | العمل عرض | * العرض (مم) | * الارتفاع (مم) | * العمق (مم) | عمق العمل الاكبر (مم) | عدد الشفرات | * الوزن (كغ) | رقم القطعة |
|---------|-----------|--------------|-----------------|--------------|-----------------------|-------------|--------------|------------|
| 120 | 1180 | 1220 | 580 | 1000 | 100 | 7 | 121 | 0241 |

| MODEL | OPERATION WIDTH (mm) | WIDTH (mm)* | HEIGHT (mm)* | DEPTH (mm)* | MAX OPERATION DEPTH (mm) | NUMBER OF BLADES | WEIGHT (KG)* | PART NUMBER |
|-------|----------------------|-------------|--------------|-------------|--------------------------|------------------|--------------|-------------|
| 120 | 1180 | 1220 | 580 | 1000 | 100 | 7 | 121 | 0241 |

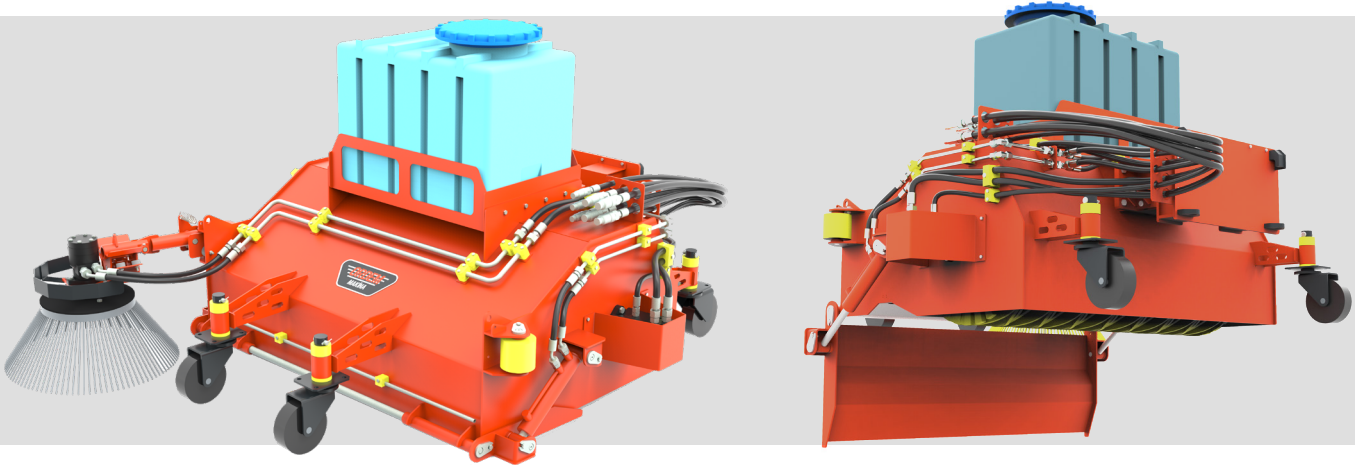
* يمكن أن يختلف وزن المرفقات وأبعادها وفقًا لنوع المحول .
* Attachments weight and dimensions can be vary according to adapter type and dimensions.

SWEEPERS / SWEEPER WITH BUCKET

آليات اوردنم؛ تم تصميم كاسحة الجرافة لعمليات الكنس الاحترافية للطرق والأسطح. جسم المرفق مدعوم بعجلات 4 قطع. توجد حلقات ضبط الارتفاع على عمود العجلة لضبط ارتفاع الكناس عن الارض. بفضل النظام العائم ، يمكن للملحق متابعة محيط السطح وتوفير مسح فعال حتى في حالة عدم وجود وظيفة تعويم على جهازك. كما توجد فرش جانبية اختيارية لتنظيف النفايات على الزوايا العمياء. يمكن تركيب الفرش الجانبية الاختيارية على اليمين واليسار. يقع دلو التجميع أمام الكناس. بفضل هذه الميزة ، سيكون هناك تحرك مستمر في اتجاه الحركة الأمامية بحيث يتم الكنس أيضاً. يتم توفير تفريغ الجرافة من خلال فتحة سفلية يتم تشغيلها بواسطة أسطوانتين هيدروليكيتين. يتم تصنيع مرفقات الكناس الخاصة بنا وفقاً لنوع وأبعاد جهازك.

ORDEM MAKINA; bucket sweeper are designed for professional sweeping operations of roads and surfaces. Body of attachment is supported with 4 pcs wheels. There are height adjustment rings on the wheel shaft to adjust cleaning height. Thanks to floating system the attachment can follow contour of surface and provide efficient sweeping even there is no float function on your machine. Also there is optional side brushes for cleaning waste on the blind corners. Optional side brushes can be attached both right and left. Collecting bucket is located in front of the sweeper. Thanks to this feature there will be continuous sweeping at direction of forward moving then obtained efficient sweeping. Dumping the bucket is provided by a bottom hatch which is driven by two hydraulic cylinders.

Our sweeper attachments are manufactured according to your machine's adapter and dimensions.



| الوصف | الموديل | قطر دائرة الفرشاة (مم) | عرض الكناس (مم) | عدد الفرشاتي | الارتفاع الكلي (مم)* | الارتفاع (مم)* | العمق (مم)* | حجم الدلو (ل) | حجم اسطوانة الماء (ل) | الوزن (كج)* | رقم القطعة |
|---|---------|------------------------|-----------------|--------------|----------------------|----------------|-------------|---------------|-----------------------|-------------|------------|
| СТАНДАРТНАЯ ЩЕТКА | 101 | 540 | 1182 | 32 | 1640 | 620 | 1550 | 85 | - | 383 | 0311-1 |
| НАСАДКА С БОКОВЫМИ ЩЕТКАМИ | 102 | 540 | 1182 | 32 | 1640 | 620 | 1550 | 85 | - | 418 | 0311-2 |
| НАСАДКА С БОКОВЫМИ ЩЕТКАМИ И РЕЗЕРВУАРОМ ДЛЯ ВОДЫ | 103 | 540 | 1182 | 32 | 1640 | 1125 | 1550 | 85 | 100 | 484 | 0311-3 |

| TANIM | MODEL | SWEETPER DIAMETER (mm) | SWEETPER WIDTH (mm) | NUMBER OF SWEETPER | TOTAL WIDTH (mm)* | HEIGHT (mm)* | DEPTH (mm)* | BOX VOLUME(L) | WATER TANK VOLUME(L) | WEIGHT (KG)* | PART NUMBER |
|---|-------|------------------------|---------------------|--------------------|-------------------|--------------|-------------|---------------|----------------------|--------------|-------------|
| STANDART SWEEPER | 101 | 540 | 1182 | 32 | 1640 | 620 | 1550 | 85 | - | 383 | 0311-1 |
| SWEETPER WITH SIDE BRUSH | 102 | 540 | 1182 | 32 | 1640 | 620 | 1550 | 85 | - | 418 | 0311-2 |
| SWEETPER WITH SIDE BRUSH AND WATER TANK | 103 | 540 | 1182 | 32 | 1640 | 1125 | 1550 | 85 | 100 | 484 | 0311-3 |

* يمكن أن يختلف وزن المرفقات وأبعادها وفقاً لنوع المحول.
* Attachments weight and dimensions can be vary according to adapter type and dimensions.

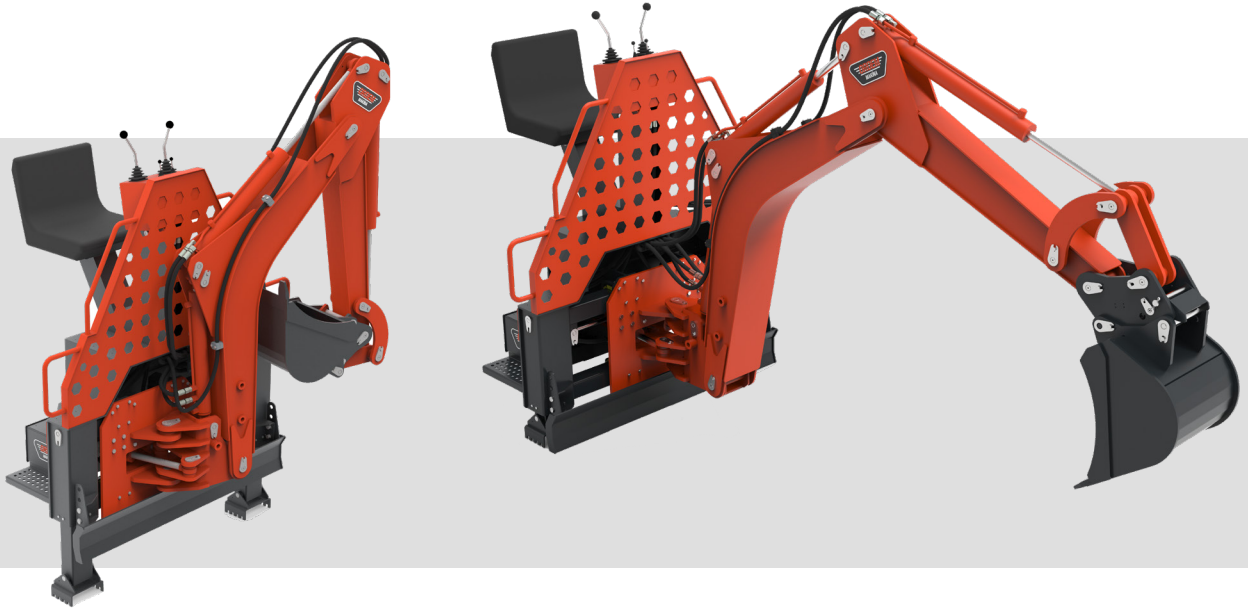
ملحقات الحفر والبناء / ملحقات الجرافة العكسية

DIGGING AND CONSTRUCTION ATTACHMENTS / BACKHOE ATTACHMENT

آليات اوردم ؛ تم تصميم مرفق المحراث الخلفي لتوفير إمكانية الحفر لآلاتك المدمجة. يتم تسوية المرفق بواسطة ركيزتين هيدروليكيين بفضل ميزة النقل الجانبي ، من الممكن الاقتراب من الجوانب التي يصعب الوصول إليها بسبب حجم الماكينة أو الملحق. يوجد أيضاً شفرة جرارات صغيرة أسفل الملحق لتوفير إمكانية ملء القنوات. تم تصميم مهاين الجرافة وفقاً لمعيار S30/180 من الممكن استخدام دلاء بأحجام مختلفة مع أبعاد هذا المحول. يتم تصنيع ملحقات المحراث الخلفي وفقاً لمحول جهازك وأبعاده.

ORDEM MAKINA; backhoe attachment is designed to bring excavation ability to your compact machines. Levelling of the attachment is made by 2 hydraulic driven outriggers.

Thanks to side shift feature then it is possible to approach hard to reach sides because of machine or attachemet size. Also there is mini dozer blade at below of the attachment to provide filling ability to channels. Bucket adapter is designed according to S30/180 standart. It is possible to use different size buckets with this adapter dimensions. Our backhoe attachment is manufactured according to your machine's adapter and dimensions.



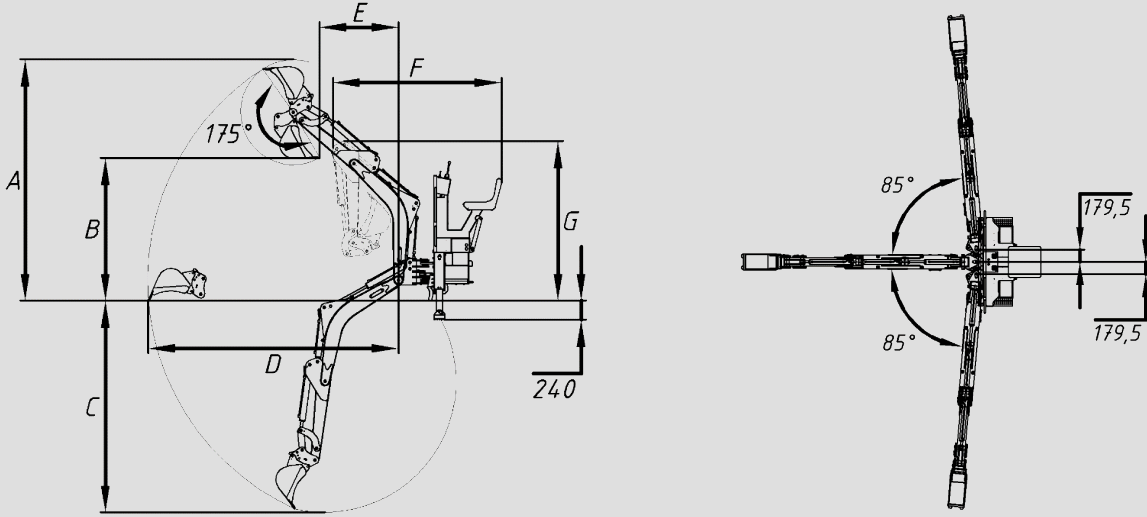
| MODEL | GENIŞLIK (mm)* | STANDART KOVA GENIŞLİĞİ (mm) | AĞIRLIK (KG)* | PARÇA NO |
|---------------|----------------|------------------------------|---------------|------------|
| 260 | 1312 | 400 | 735 | 0411** |
| الموديل | العرض (مم)* | عرض الدلو المعياري (mm) | الوزن (كغ)* | رقم القطعة |
| 260 | 1312 | 400 | 735 | 0411** |
| نوع الدلو | العرض (مم)* | الحجم (L) | الوزن (كغ)* | رقم القطعة |
| الدلو 250 مم | 250 | 21 | 36 | 04118 |
| الدلو 400 مم | 400 | 40 | 53 | 04119 |
| الدلو 700 مم | 700 | 76 | 75 | 041110 |
| BUCKET TYPE | WIDTH (mm)* | VOLUME (L) | WEIGHT (KG)* | PART NO |
| BUCKET 250 mm | 250 | 21 | 36 | 04118 |
| BUCKET 400 mm | 400 | 40 | 53 | 04119 |
| BUCKET 700 mm | 700 | 76 | 75 | 041110 |

* يمكن أن يختلف وزن المرفقات وأبعادها وفقاً لنوع المحول *

* Attachments weight and dimensions can be vary according to adapter type and dimensions.

ملحقات الحفر والبناء / ملحقات الجرارة العكسية

DIGGING AND CONSTRUCTION ATTACHMENTS / BACKHOE ATTACHMENT



| المقاييس | التوضيح |
|----------|-------------------------------|
| A | ارتفاع العمل الاكبر |
| B | ارتفاع التفريغ الاكبر |
| C | عمق الحفر الاكبر |
| D | مسافة الوصول الكبرى |
| E | وصول الحمل |
| F | اجمالي الطول * |
| G | ارتفاع النقل (انسحاب بالكامل) |
| | زاوية دوران الدلو الكبرى |
| | زاوية العودة |
| | حركة فصل الدلو |
| | حركة فصل الذراع |

| DESCRIPTION | DIMENSIONS |
|-------------|---|
| A | OVERALL OPERATING HEIGHT |
| B | MAXIMUM DUMP HEAT |
| C | MAXIMUM DIG DEPTH |
| D | MAXIMUM REACH DISTANCE |
| E | LOADING REACH |
| F | OVERALL LENGTH* |
| G | TRANSPORT HEIGHT (Boom Fully Retracted) |
| | MAXIMUM BUCKET ROTATION ANGLE |
| | SWING ANGLE |
| | BUCKET DIGGING FORCE |
| | ARM DIGGING FORCE |

* يمكن أن يختلف وزن المرفقات وأبعادها وفقاً لنوع المحول .
* Attachments weight and dimensions can be vary according to adapter type and dimensions.

** يتم انتاجها مع دلو قياسي بعرض 400 مم. يرجى التواصل معنا من أجل طلباتكم الأخرى .
** Delivered with standard 400 mm width bucket. Please indicate your special requests.

الطريق-ا الرصيف-الاسمنت / ادوات الدوار الهيدروليكي

ROAD-SIDEWALK-ASPHALT / HIDRAULIC ROTATOR TOOL

آليات اوردنم؛ تم تصميم ملحق الدوار الهيدروليكي لتوفير دوران مستمر وعزم دوران للأدوات التي يتم تعليقها حتى طرفها. يمكن تدوير مشابك تثبيت وملحقات مشابك حجر الرصف مع هذا المرفق. من الممكن إجراء الضبط وفقاً للمنحدر بفضل وصلة ذراع الدوران المثبتة بمسامير. يتم تصنيع ملحق الدوار الهيدروليكي وفقاً لمحول جهازك وأبعاده.

ORDEM MAKINA; hydraulic rotator attachment is designed for providing continuous rotation and torque for tools which hanged to its tip. Kerbstone installation clamp and paving stone clamp attachments can be rotate and with this attachment. It is possible to make adjustment according to slope thanks to pinned rotator-arm connection.

Hydraulic rotator attachment is manufactured according to your machine's adapter and dimensions.



| الموديل | قدرة الحمل الكبرى (كغ) | الارتفاع (مم)* | العمق (مم)* | الوزن (كغ)* | رقم القطعة |
|---------|------------------------|----------------|-------------|-------------|------------|
| 75 | 750 | 601 | 1185 | 78 | 0511 |

| MODEL | MAX LOAD WEIGHT (KG) | HEIGHT (mm)* | DEPTH(mm)* | WEIGHT(KG)* | PART NO |
|-------|----------------------|--------------|------------|-------------|---------|
| 75 | 750 | 601 | 1185 | 78 | 0511 |

* يمكن أن يختلف وزن المرفقات وأبعادها وفقاً لنوع المحول.
* Attachments weight and dimensions can be vary according to adapter type and dimensions.

الطريق - الرصيف - الاسمنت / ملحق احجار الرصيف

ROAD-SIDEWALK-ASPHALT / KERBSTONE INSTALLATION CLAMP

آليات اوردنم ؛ تم تصميم مشابك تثبيت لالتقاط وحمل وتركيب احجار الرصيف بدون اي صعوبة. يمكن لوحدة المشبك الخاصة بالملحق الإمساك بالحجارة بعرض يتراوح بين 50 و 1575 مم. بفضل وحدة الدوران الهيدروليكية ، يمكن للأحجار أن تدور 360 درجة باستمرار. يمكن وضع الأحجار بدقة بواسطة المقابض. يتم تصنيع مرفق مشبك التثبيت الخاص بنا وفقاً لمحول جهازك وأبعاده

ORDEM MAKINA; kerbstone installation clamps are designed for picking up- carrying and mounting kerbstones easily. Clamp unit of the attachment can grasp the stones between 50-1575 mm width. Thanks to hydraulic rotator unit the stones can rotate 360 degree continuously. Positioning the stones accurately is possible by handles. Our kerbstone installation clamp attachment is manufactured according to your machine's adapter and dimensions.



| الموديل | فتحة المغناطيس (مم)* | قدرة الحمل الكبرى (كغ) | اجمالي العرض (مم)* | الارتفاع (مم)* | رقم القطعة | الوزن (كغ)* |
|---------|----------------------|------------------------|--------------------|----------------|------------|-------------|
| 150 | 50-1575 | 500 | 1855 | 415 | 141 | 0511+0521 |

| MODEL | CLAMP OPENING (mm)* | MAX LOAD CAPACITY (KG) | TOTAL WIDTH (mm)* | HEIGHT (mm)* | WEIGHT (KG)* | PART NO |
|-------|---------------------|------------------------|-------------------|--------------|--------------|-----------|
| 150 | 50-1575 | 500 | 1855 | 415 | 141 | 0511+0521 |

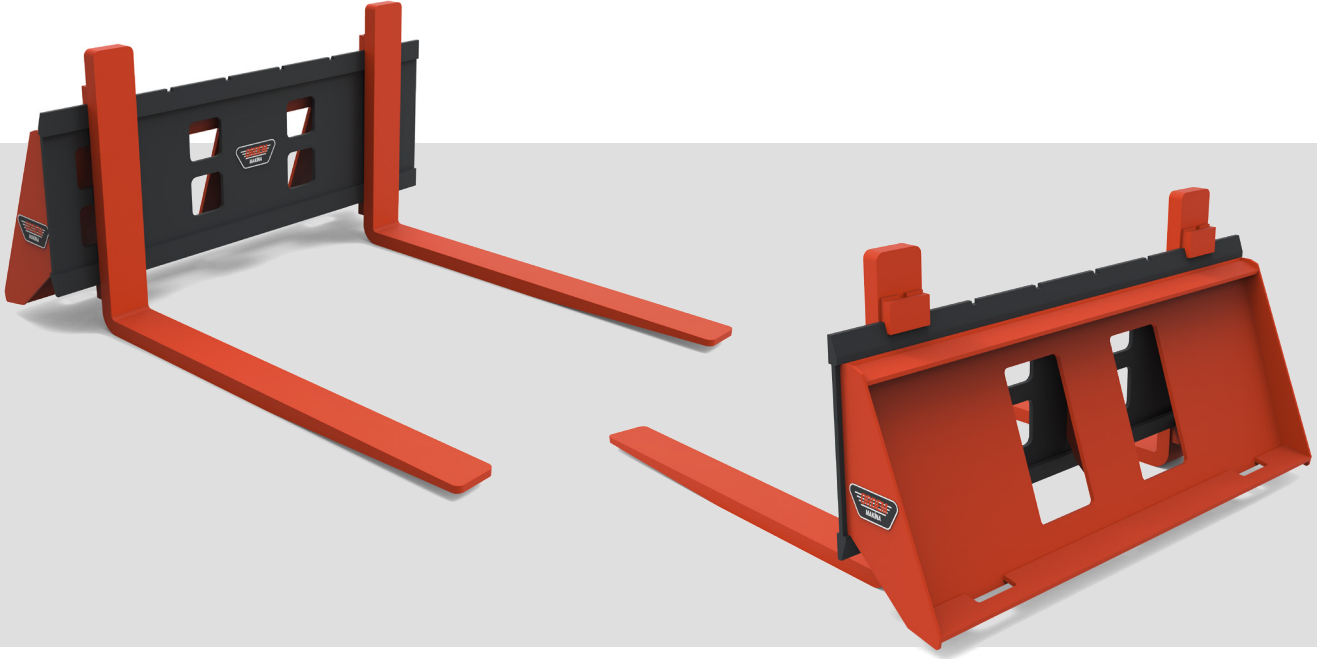
* يمكن أن يختلف وزن المرفقات وأبعادها وفقاً لنوع المحول
* Attachments weight and dimensions can be vary according to adapter type and dimensions.

نقل المستلزمات / شوكة البليت القياسية

MATERIAL HANDLING / STANDART PALLET FORK

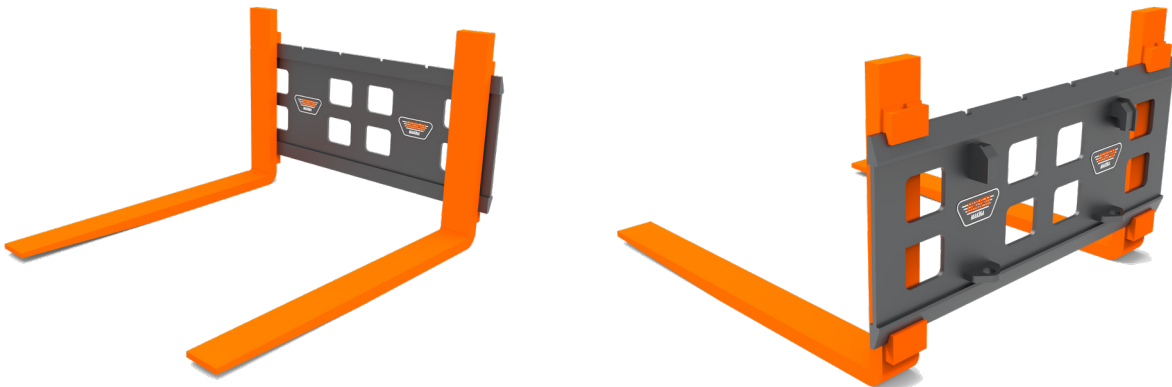
ليات أوردن ؛ تم تصميم شوكات البليت القياسية لتكون الحل الأكثر اقتصادا لتلبية احتياجات حمل أحمال البليت. بفضل مسافات الشوكة القابلة للضبط يدوياً ، من الممكن رفع المنصات ذات الأحجام المختلفة. يتم تصنيع ملحقات الشوكة وفقاً لمحول جهازك وأبعاده.

ORDEM MAKINA; standard pallet forks are designed to being most economically solution to satisfy the needs for carrying pallet loads. Thanks to manually adjustable fork distances it is possible to lift different size pallets. Our fork attachments are manufactured according to your machine's adapter and dimensions.



| الموديل | ISO فئة | * (مم) (م) | وزن ثبات الشوكة | قدرة الحمل (كغ) | عرض الشوكة (مم)* | طول الشوكة (كغ)* | ارتفاع الشوكة (مم)* | رقم القطعة | الوزن |
|---------|-----------|----------------------------|--------------------|------------------|-------------------|-------------------|---------------------|------------|-------|
| 120 | 2A | 120 | 1250 | 100 | 1035 | 635 | 77 | 0611 | |
| MODEL | ISO CLASS | FORK FIXING DISTANCE (mm)* | LOAD CAPACITY (KG) | FORK WIDTH (mm)* | FORK LENGHT (KG)* | FORK HEIGHT (mm)* | WEIGHT (KG)* | PART NO | |
| 120 | 2A | 120 | 1250 | 100 | 1035 | 635 | 77 | 0611 | |

* يمكن أن يختلف وزن المرفقات وأبعاده وفقاً لنوع المحول.
* Attachments weight and dimensions can be vary according to adapter type and dimensions.

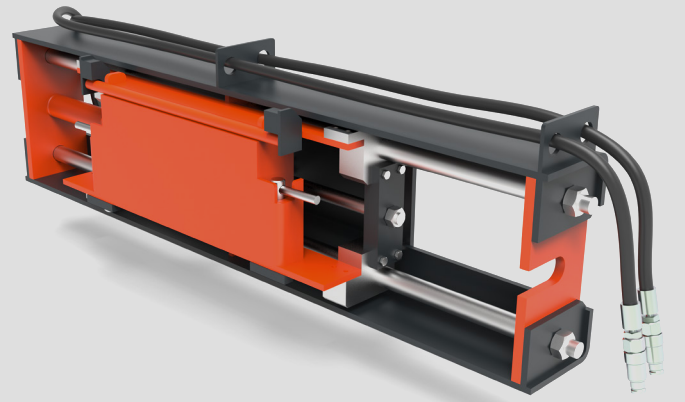


نقل المستلزمات / شوكة البليت القابلة للتحرك لليمين والى اليسار

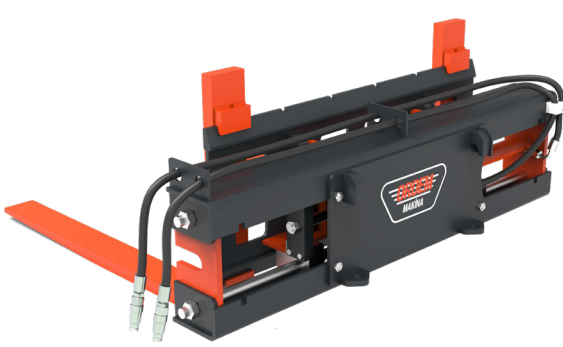
MATERIAL HANDLING / PALLET FORK WITH SIDE SHIFTER

آليات اوردنم؛ تم تصميم شوكة البليت مع ناقل الحركة الجانبي لزيادة القدرة على المناورة ووضع المنصات بسهولة. يمكن تثبيت وحدات شوكة البليت في القسم الأيسر أو الأيمن أو الأوسط من ناقل الحركة الجانبي بفضل وصلة المحرك المثبتة بصواميل. لذلك فإنه يزيد من مسافة إزاحة الجانب الأيمن أو الأيسر. يتم تصنيع ملحقات الشوكة وفقاً لمحول جهازك وأبعاده.

ORDEM MAKINA; pallet fork with side shifter is designed for increasing manouverability and placing the pallets easily. Pallet fork units can be fastened to left, right or middle section of side shifter thanks to bolt-on adaper connection. So it increases left or right side shift distance. Our fork attachments are manufactured according to your machine's adapter and dimensions.



| الموديل | ISO فئة | وزن ثبات *الشوكة (مم) | مقدار التحرك الى اليمين واليسار (مم) | قدرة الحمل (كغ)* | اجمالي العرض (مم)* | عرض الشوكة (مم) | طول الشوكة (مم) | اجمالي الارتفاع (مم)* | اجمالي الوزن (كغ)* | رقم القطعة |
|---------|-----------|----------------------------|---|---------------------|-----------------------|--------------------|--------------------|--------------------------|-----------------------|------------|
| 120 | 2A | 120 | ±246 | 1250 | 1284 | 100 | 1035 | 635 | 207 | 121+0611 |
| MODEL | ISO CLASS | FORK FIXING DISTANCE (mm)* | SIDE SHIFT DISTANCE (mm) | LOAD CAPACITY (KG)* | TOTAL WIDTH (mm)* | FORK WIDTH (mm)* | FORK LENGHT (mm)* | FORK HEIGHT (mm)* | TOTAL WEIGHT (KG)* | PART NO |
| 120 | 2A | 120 | ±246 | 1250 | 1284 | 100 | 1035 | 635 | 207 | 121+0611 |



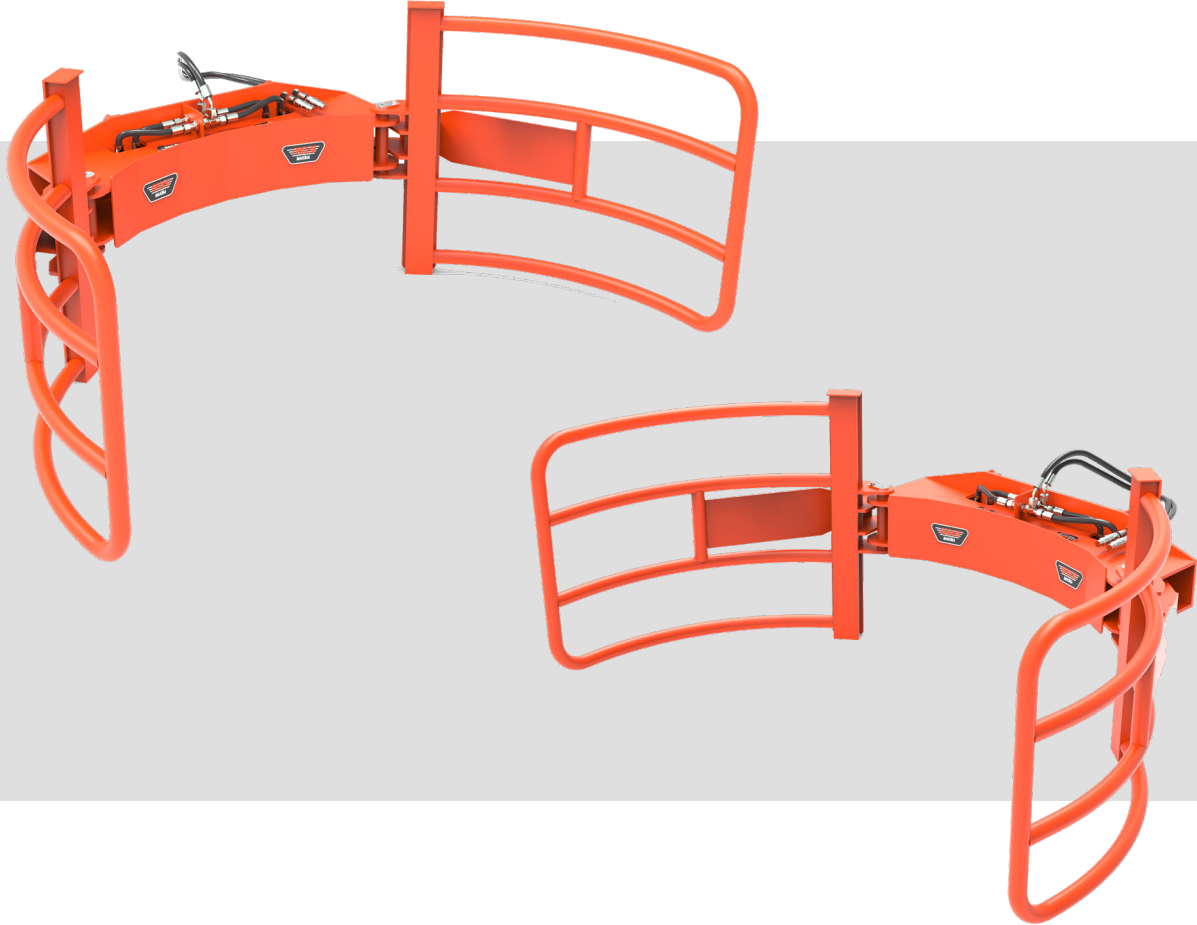
* يمكن أن يختلف وزن المرفقات وأبعادها وفقاً لنوع المحول .
* Attachments weight and dimensions can be vary according to adapter type and dimensions.

الزراعة وتربية المواشي / نقل الحزمة الدائرية

FARMING / ROUND BALE HANDLER

آلات اوردم؛ تم تصميم مرفق معالج الحزم الدائرية لحمل وتخزين الحزم المستديرة بسرعة وبشكل عملي.

ORDEM MAKINA; round bale handler attachment is designed for carrying and stocking the rounded bales quickly and pratically.



| الموديل | قطر دائرة الحزمة الاكبر (مم) | قطر دائرة الحزمة الاكبر (mm) | وزن الحزمة الاكبر (كغ) | *الوزن (كغ) | رقم القطعة |
|---------|------------------------------|------------------------------|------------------------|-------------|------------|
| 160 | 950 | 1600 | 1000 | 145 | 0711 |

| MODEL | MIN DIAMETER (mm) | MAX DIAMETER (mm) | MAX BALE WEIGHT (KG) | WEIGHT (KG)* | PART NO |
|-------|-------------------|-------------------|----------------------|--------------|---------|
| 160 | 950 | 1600 | 1000 | 145 | 0711 |

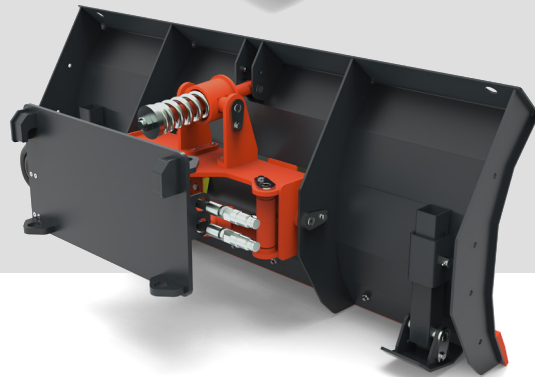
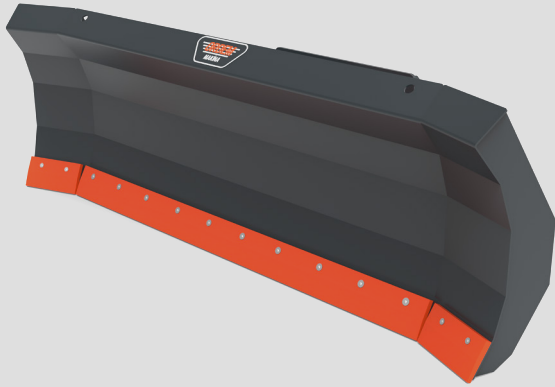
* يمكن أن يختلف وزن المرفقات وأبعادها وفقاً لنوع المحول .
* Attachments weight and dimensions can be vary according to adapter type and dimensions.

ملحقات ازالة الثلوج / شفرات الجرار

WINTER SERVICE ATTACHMENTS / DOZER BLADES

آليات أوردنم ؛ تم تصميم شفرات الجرار لإزالة الثلج على الأرصفة أو الطرق بكفاءة. يمكن توجيه الثلج الذي تمت إزالته إلى الجانب الأيسر أو الأيمن بفضل بنية الشفرة القابلة للدوران. بنية الشفرات مدعومة بألية الزنبرك، بفضل هذه الميزة، يمكن للشفرة القفز فوق العوائق الموجودة على السطح بحيث لا تتعرض الشفرات ومساحات العمل للتلف. بعد زوال العائق تعود الشفرات إلى وضعها الأول يمكن زيادة عرض الشفرة عن طريق إضافة شفرات جانبية. يتم تصنيع شفرات الجرار وفقاً لمحول الجهاز وأبعاده.

ORDEM MAKINA; dozer blades are designed for removing snow on the sidewalks or roads efficiently. Removed snow can be directed to left or right side thanks to rotateable blade construction. Blade chasis is supported by spring mechanism. Thanks to this feature, blade tips can jump over obstacles on the surface then blades and objects is not take damage. Blade width can be lengten by adding side blades. Dozer blades are manufactured according to your machine's adapter and dimensions.



| الوصف | الموديل | فتحة الرجوع يمين - يسار | فتحة الميل يمين - يسار | فتحة الميل الأمام - الخلف | عرض العمل (مم) | MAKSIMUM AÇIDA ÇALIŞMA GENİŞLİĞİ | ارتفاع الشفرة (مم) | *الوزن (كغ) | رقم القطعة |
|---|---------|----------------------------|---------------------------|------------------------------|----------------|-------------------------------------|-----------------------|-------------|------------|
| СТАНДАРТНЫЙ ТИП | 140-1 | 30° | - | 15° | 1400 | 1212 | 530 | 125 | 0811-0 |
| СТАНДАРТНЫЙ ТИП С УДЛИНИТЕЛЬНЫ НОЖОМ | 140-2 | 30° | - | 15° | 1785 | 1545 | 530 | 146 | 0811-1 |
| С СИСТЕМОЙ GEN FLOAT И УДЛИНИТЕЛЬНЫМ | 141-1 | 30° | 15° | 30° | 1400 | 1212 | 530 | 154 | 0812-0 |
| НОЖОМС СИСТЕМОЙ GEN FLOAT | 141-2 | 30° | 15° | 30° | 1785 | 1545 | 530 | 175 | 0812-1 |
| СТАНДАРТНЫЙ ТИП | 200-1 | 30° | - | 15° | 2000 | 1732 | 530 | 144 | 0821-0 |
| СТАНДАРТНЫЙ ТИП С УДЛИНИТЕЛЬНЫМ НОЖОМ | 200-2 | 30° | - | 15° | 2570 | 2226 | 530 | 172 | 0821-1 |
| С СИСТЕМОЙ GEN FLOAT И УДЛИНИТЕЛЬНЫМ | 201-1 | 30° | 15° | 30° | 2000 | 1732 | 530 | 173 | 0822-0 |
| НОЖОМС СИСТЕМОЙ GEN FLOAT | 201-2 | 30° | 15° | 30° | 2570 | 2226 | 530 | 201 | 0822-1 |

* يمكن أن يختلف وزن المرفقات وأبعادها وفقاً لنوع المحول.

* Attachments weight and dimensions can be vary according to adapter type and dimensions.

ORDEM
MAKINA

المكتب الرئيسي
HEADQUARTER

YAŞAMKENT MAH. 3200. SK. NO:43
ÇANKAYA/ANKARA/TÜRKİYE

المصنع
FACTORY

BAŞKENT OSB, BAŞKENT BULVARI NO:82
MALİKÖY/SİNCAN/ANKARA



+90 0312 226 68 78



+90 0312 226 31 21

ORDEM
MAKİNA

info@ordemmakina.com
www.ordemmakina.com