

ORDEM
MAKINA

ÜRÜN KATALOĐU
PRODUCT CATALOG



www.ordemmakina.com

ORDEM
MAKINA

İÇİNDEKİLER

INDEX

ÖNSÖZ	2
<i>PREFACE</i>	
BİZ KİMİZ	3
<i>ABOUT US</i>	
MEKANİK TASARIM VE ANALİZ	4
<i>MECHANICAL DESIGN AND ANALYSIS</i>	
ENDÜSTRİYEL VE MOBİL HİDROLİK SİSTEM TASARIMI	5
<i>INDUSTRIAL AND MOBILE HYDRAULIC SYSTEM DESIGN</i>	
ÜRETİM KABİLİYETLERİMİZ	6-11
<i>MANUFACTURING ABILITIES</i>	
ÜRÜNLER	8-28
<i>PRODUCTS</i>	
KOVALAR / GENEL AMAÇLI KOVALAR	12
<i>BUCKETS / GENERAL PURPOSE BUCKETS</i>	
KOVALAR / 4'Ü BİR ARADA KOVALAR	13
<i>BUCKETS / 4 IN 1 BUCKETS</i>	
KOVALAR / YÜKSEK UÇ KOVALAR	14
<i>BUCKETS / HIGH TIP BUCKETS</i>	
KOVALAR / BETON KARIŞTIRMA KOVASI	15
<i>BUCKETS / CONCRETE MIXING BUCKETS</i>	
KOVALAR / HAFİF VE AĞIR HİZMET KISKAÇLI KOVALAR	16
<i>BUCKETS / LIGHT AND HEAVY DUTY GRAPPLE BUCKETS</i>	
PEYZAJ ATAŞMANLARI / ÇAPALAMA VE EKİM ATAŞMANI	17
<i>PEYZAJ ATAŞMANLARI / TILLER AND SEEDING ATTACHMENT</i>	
PEYZAJ ATAŞMANLARI / YAKALAYICI KOL	18
<i>LANDSCAPING ATTACHMENTS / GRABBING TOOL</i>	
PEYZAJ ATAŞMANLARI / TESVİYE ATAŞMANI	19
<i>LANDSCAPING ATTACHMENTS / LEVELLER</i>	
SÜPÜRGELER / KOVALI SÜPÜRGE	20
<i>SWEEPERS / SWEEPER WITH BUCKET</i>	
İNŞAAT VE KAZI ATAŞMANLARI / BEKO ATAŞMANI	21-22
<i>DIGGING AND CONSTRUCTION ATTACHMENTS / BACKHOE ATTACHMENT</i>	
YOL-KALDIRIM-ASFALT / HİDROLİK ROTATOR ATAŞMANI	23
<i>ROAD-SIDEWALK-ASPHALT / HYDRAULIC ROTATOR TOOL</i>	
YOL-KALDIRIM-ASFALT / BORDÜR TAŞI DÖŞEME ATAŞMANI	24
<i>ROAD-SIDEWALK-ASPHALT / KERBSTONE INSTALLATION CLAMP</i>	
MALZEME TAŞIMA / STANDART FORKLİFT ÇATALI	25
<i>MATERIAL HANDLING / STANDART PALLET FORK</i>	
MALZEME TAŞIMA / KAYDIRILABİLİR FORKLİFT ÇATALI	26
<i>MATERIAL HANDLING / PALLET FORK WITH SIDE SHIFTER</i>	
TARIM VE HAYVANCILIK / YUVARLAK BALYA TAŞIMA	27
<i>FARMING / ROUND BALE HANDLER</i>	
KARLA MÜCADELE ARAÇLARI / DOZER BIÇAKLARI	28
<i>WINTER SERVICE ATTACHMENTS / DOZER BLADES</i>	

ÖNSÖZ

PREFACE

ORDEM MAKİNA olarak, kompakt iş makinalarınızla (mini yükleyici, mini ekskavator, telehandler, forklift vb.) yapabileceğiniz işleri çeşitlendirmek için farklı ve çeşitli ebatlarda ataşman-ekipman tasarımları üretimleri yapıyoruz. Bu katalogta firma olarak sunduğumuz hizmetleri ve ürün portföyümüzde bulunan ataşman çeşitlerinin bir kısmını görebileceksiniz. Tasarım ekibimiz siz değerli müşterilerimizin ihtiyaçlarına yönelik sürekli yeni ürün geliştirme faaliyetlerini sürdürmektedir. Bu nedenle yeni ürünlerimizi ve genişleyen ürün portföyümüzü www.ordemmakina.com adresinde bulunan ürünler kısmından ve sosyal medya hesaplarımızdan takip edebilirsiniz.

As **ORDEM MAKİNA**, we are producing attachments with various types and dimensions to diversify the jobs that can be done by your compact machines (skid steer loader, mini loader, mini excavator, telehandler, forklift etc).

You can find our services and some attachments in this catalogue. Also our design team are continuously working for developing new attachments for your different needs. So you can check the latest attachments in our website that www.ordemmakina.com and in our social media accounts.



[linkedin.com/company/ordemmakina](https://www.linkedin.com/company/ordemmakina)



[instagram.com/ordemmakina](https://www.instagram.com/ordemmakina)



BİZ KİMİZ?

ABOUT US

ORDEM MAKİNA, Ordem Elektronik Mühendislik Makina San. ve Tic. Ltd. Şti alt kuruluşu olarak faaliyetlerine 2019 yılında mühendislik hizmetleri ile başlamıştır. 2022 yılı itibarıyla Malıköy Başkent OSB'de kendisine ait 3600 m2 üretim tesisini devreye almış olup, makine-tezgâh-teçhizat yatırımlarına ağırlık vererek üretim kabiliyetlerini her geçen gün arttırmaya devam etmektedir.

Firmamız kendi geliştirmekte olduğu ürünleri ve hizmetleri ile başlıca;

- ◆ İş makinaları - ataşman imalatı
 - ◆ Araç üstü ekipman; mekanizma tasarımları ve ekipman imatları
 - ◆ Savunma Sanayi komponent üretimleri
 - ◆ Hidrolik alt sistem tasarım ve imatları
 - ◆ Makine sanayi; mühendislik, imalat ve entegrasyon işleri
- Konularında faaliyetlerini sürdürmektedir.

Multidisipliner mühendislik organizasyonumuz sayesinde, müşterilerimiz tarafından talep edilen projeleri; mekanik, hidrolik ve elektriksel alt sistemleri ile bir bütün halinde değerlendirerek, proje mühendisliği faaliyetlerini gerçekleştiriyoruz.

Mühendislik hizmetlerinin yanı sıra; nihai ürün ve sistemlerin ortaya çıkarılması ve gerekli kontroller-testlerin yapılarak müşteriye teslim edilmesine kadar gerekli olan süreç ve operasyonları organize ederek, uçtan uca mühendislik ve üretim desteği sağlamaktayız.

ORDEM MAKİNA, is founded as a subcompany of "Ordem Elektronik Mühendislik Mak. San. ve Tic. Ltd. Şti." and started its activities with engineering services at 2019. In 2022, Our company has commissioned its own 3600 m2 production facilities in the Başkent Organized Industrial Zone in Ankara/Turkey. We're continuously increasing our production capabilities day after day on investments to machine-workbench-equipment. Our company is developing mainly its own products and services.

Also provides engineering and manufacturing services below areas;

- ◆ Construction Equipments; platform and attachment production,
- ◆ Vehicle mounted superstructure; mechanism designs and equipment manufacturing
- ◆ Defense Industry component manufacturing
- ◆ Hydraulic subsystem design and manufacturing
- ◆ Machinery production industry; engineering, manufacturing and integration.

Thanks to our multidisciplinary engineering organization, we are conducting project engineering activities by evaluating the requested projects in a combination with mechanical, hydraulic and electrical subsystems.

Besides the engineering services, we're providing end to end manufacturing support by organizing required processes and commissioning required manufacturing operations until obtaining final product as fully tested and approved.

MEKANİK TASARIM VE ANALİZ

MECHANICAL DESIGN AND ANALYSIS

ORDEM MAKİNA, müşterileri tarafından talep edilen makina- ekipmanların tasarımını ve tasarım doğrulama (simülasyon, analiz) çalışmalarını; teknik ve teknolojik altyapısı, donanımlı ve alanında yetkin mühendislik ekibi ile CAE (Bilgisayar Destekli Mühendislik) yöntemlerini etkin olarak kullanarak gerçekleştirmektedir. Mekanik tasarım ve tasarım doğrulama süreci genel hatları ile,

- ◆ Tasarlanacak makina-ekipmanın müşteri tarafından talep edilen fonksiyonlarının ve teknik özelliklerinin belirlenmesi,
- ◆ İlgili literatür çalışmaları ve piyasa araştırmaları,
- ◆ Varsa tabi olunan standartların ve yönetmeliklerin tespiti,
- ◆ Kavramsal tasarım,
- ◆ Yapısal analiz çalışmaları,
- ◆ Detay tasarım- optimizasyon,
- ◆ Final tasarım ve Tasarım dondurma ve üretim reçetelerinin oluşturulması aşamalarından oluşmaktadır.

Tasarım ve Doğrulama süreçlerinin tamamında üretilebilir tasarımlar ortaya çıkarmak esastır.

Talep edilmesi halinde tasarımların prototip ve az adetli seri üretimleri firmamız bünyesinde yapılabilmektedir.

Firmamız Mekanik Tasarım ve Analiz hizmeti kapsamında destek alabileceğiniz başlıca sektörler:

- ◆ İş Makinaları Platform ve Ataşmanları
- ◆ Araç Üstü Ekipman Sanayi
- ◆ Savunma ve Havacılık

ORDEM MAKİNA, offers mechanical design and design validation (simulation, analysis etc.) services thanks to high skilled engineering team and technical & technological infrastructure with using CAE methods effectively. Mechanical Design and Design Validation processes can be summarize;

- ◆ Description of functions and technical features of machine & equipment which requested by customer.
- ◆ Related literature and market investigations.
- ◆ Determining related standards and directives.
- ◆ Conceptual design
- ◆ Structural analysis
- ◆ Detailed design and optimization
- ◆ Final design and
- ◆ Design freezing and generating manufacturing documents.

To bring out the manufacturable designs are essential during design processes.

If requested we have abilities to producing prototypes and low quantity serial manufacturing.

Our main sectors which we offering Design and Validation activities are;

- ◆ Construction equipment and attachments
- ◆ Vehicle mounted superstructures
- ◆ Defence and Aviation

ENDÜSTRİYEL VE MOBİL **HİDROLİK SİSTEM TASARIMI**

INDUSTRIAL AND MOBILE **HYDRAULIC SYSTEM DESIGN**

Hidrolik sistemler; iş makinaları, iş makinası ataşmanları, kaldırma-istifleme makinaları, hidrolik presler, test sistemleri vb. makine ve ekipmanlarda, belirli bir hacimdeki depoda bulunan hidrolik yağın bir pompa vasıtasıyla, çeşitli kontrol organları (valfler) üzerinden geçirilerek, iş elemanına (hidrolik silindir, hidromotor, rotary aktuator vb.) iletildiği, bu sayede istenen doğrusal ve dairesel hareketlerin yönünün, hızının ve gerekli kuvvet-tork gereksiniminin kontrol edildiği sistemleri tarif eder. Hidrolik sistemler tanımlanırken kullanım yerine göre; endüstriyel (sabit) ve mobil hidrolik sistemler olarak birbirinden ayrılmaktadır. Hidrolik sistemler tasarlanırken; tahrik edilecek olan mekanik sistemlerin konstrüksiyon özellikleri (ağırlık ve atalet etkileri, dayanım vb.) ve çalışma fonksiyonu parametreleri (çalışma hızları, ivmeler, kuvvet-tork gereksinimleri, çevresel şartlar vb.) göz önüne alınarak sistem karakteri ortaya çıkarılmalıdır. Bunu takiben hidrolik sistemi kontrol edecek olan mekanik, hidrolik, pnömatik ve elektriksel sistemlerin tespiti yapılır. Bunlar yapıldıktan sonra sistem mimarisi (devre şemaları) ortaya çıkarılarak gerekli ürün tespitleri ve boyutlandırılmaları yapılabilir. Hidrolik sistem tasarımı ve projelendirilmesi ilintili olduğu diğer sistemler ile bir bütün olarak ele alınmalı ve gerekli mühendislik hesaplamaları tüm sistem kapsayacak şekilde yapılmalıdır.

ORDEM MAKİNA ; endüstriyel ve mobil hidrolik sistem tasarımı ve projelendirilmesi konusunda ihtiyacınız olan mühendislik desteğini sağlayacak deneyimli mühendis kadrosuna sahiptir. Gereksinimlerinize özel çözümlerimiz için bizimle temasa geçmenizi rica ederiz.

Hydraulic systems are defined as transferring hydraulic oil to hydraulic actuator (hydraulic cylinder, hydromotor, rotary actuator etc.) by a pump through some valves then obtaining and controlling forces and motions. Hydraulic systems are seen mostly on construction machines, attachments, equipments, hydraulic presses, test systems etc. Hydraulic systems are classified as mobile or industrial according to where it used. When designing a hydraulic system, taking mechanical aspects of construction (mass, inertial effects, strength of mechanism etc.) and working parameters (working speeds, accelerations, force-torque requirements, enviromental conditions etc.) into account is key point. After then control type of system should determine as of mechanical, hydraulic pilot control, electrical control, electrohydraulic proportional control or pneumatic control. Thereafter system architecture (circuit schematics) can be created and then suitable components dimensions and features can be determined. As a consequence when designing a hydraulic system then all working parameters should be taken into account as dercribed above.

ORDEM MAKİNA ; has expertised engineering background for both mobile and industrial hydraulic system design. Please contact us about your requirements.

ÜRETİM KABİLİYETLERİMİZ

MANUFACTURING ABILITIES



LAZER KESİM

Talep edilen proje doğrultusunda gerekli üretim planlaması ve yerleşim planları yapılarak; temin edilen hammaddeler, 6,6 kW fiber lazer kesim makinamız vasıtası ile kesilerek ara ürünler elde edilir.

LASER CUTTING

Semifinished product cutting processes are made from plates according to production planning and nesting with our fiber laser machine.



CNC ABKANT BÜKÜM

Bükülerek şekillendirilmesi gereken ara ürünler ile ilgili üretim planlaması offline paket program ile yapılarak, 3D ortamda uygun alt ve üst kalıplar kullanılarak simüle edilmekte ve mevcut büküm tabloları sayesinde yüksek hassasiyette ve tekrarlanabilirlikte bükümler yapılabilmektedir. Büküm işlemleri, parkurumuzda bulunan 220 ton 4 eksen CNC Abkant Pres ile yapılmaktadır.

CNC PRESS BRAKE BENDING

Required bending processes are made with our 220 tons 4 axis CNC press brake after then production planning and 3D computer simulations. Stamps and dies are chosen according to plate thickness and material properties. Thanks to our bending charts we can obtain high accuracy and repeatable bend dimensions.



TALAŞLI İMALAT

Projeniz doğrultusunda gereken Talaşlı İmalat uygulamaları (CNC Torna, Freze, Dik İşleme, Bohrwerk vb.) kendi bünyemizde ve anlaşmalı olduğumuz dış tedarikçilerimizce gerçekleştirilmektedir.

MACHINING

Machining applications required for your project (CNC Turning, Milling, Vertical Machining, Bohrwerk etc.) are carried out by us and our contracted external suppliers.

ÜRETİM KABİLİYETLERİMİZ

MANUFACTURING ABILITIES

KAYNAKLI İMALAT

Ordem Makina kaynaklı imalat kabiliyetleri dahilinde, çelik malzemeler için MIG/MAG ve TIG kaynak operasyonları nitelikli personeller ile gerçekleştirilmektedir. Kaynaklı imalat işlemleri ilgili standartlara uygun olarak ve müşteri taleplerine göre gerçekleştirilmektedir.

WELDING

Within Ordem Makina's welding manufacturing capabilities, MIG/MAG and TIG welding operations for steel materials are operated by qualified personnel. Welded manufacturing processes are carried out in accordance with the relevant standards and according to customer demands.



BOYA VE YÜZEY KAPLAMA İŞLEMLERİ

Boya ve yüzey kaplama işlemlerini anlaşmalı olduğumuz dış tedarikçilerimizden destek alarak istendiği takdirde sertifikalı olarak gerçekleştirmektediriz.

PAINT AND SURFACE COATING OPERATIONS

We carry out the paint and surface coating processes with the support of our contracted external suppliers and, if requested as certified.



MONTAJ VE ENTEGRASYON

Talep edilmesi halinde imalat işlemleri biten paçaların montaj ve entegrasyon işlemleri firmamızca yapılmaktadır. İlgili montaj ve entegrasyon işlemleri akabinde bağlantı elemanlarının uygun değerlere torklama işlemleri, sızdırmazlık kontrolleri, ilk çalıştırma işlemleri, titreşim, gürültü ve ısınma kontrolleri vb. kontrol işlemleri yapılarak teslim edilmektedir.

SUBSYSTEM INTEGRATIONS

If requested assembly of manufactured parts can be carry out by our company. After the relevant assemblies, torqing processes of the fasteners to the appropriate values, leakage controls, first start-up processes, vibration, noise and heating controls, etc. are performed.



ÜRÜNLER

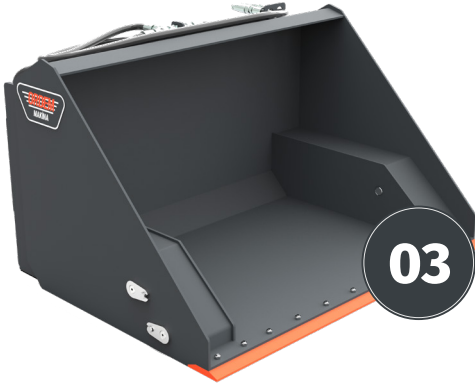
PRODUCTS



01 GENEL AMAÇLI KOVALAR
GENERAL PURPOSE BUCKETS



02 4'Ü 1 ARADA KOVALAR
4 IN 1 BUCKETS



03 YÜKSEK UÇ KOVALAR
HIGH TIP BUCKETS



04 BETON KARIŞTIRMA KOVASI
CONCRETE MIXING BUCKET

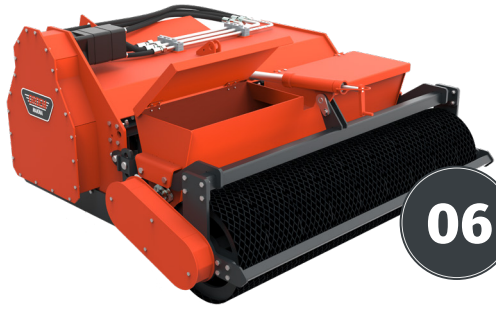
ÜRÜNLER

PRODUCTS



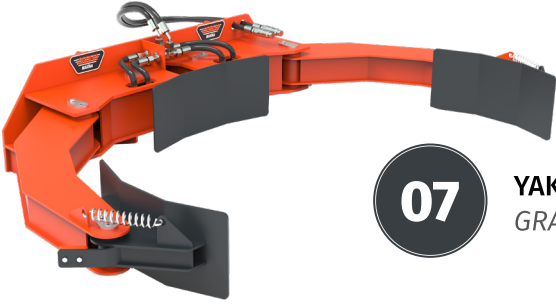
05

KISKAÇLI KOVALAR
GRAPPLE BUCKETS



06

ÇAPALAMA VE EKİM ATAŞMANI
TILLER AND SEEDING ATTACHMENT



07

YAKALAYICI KOL
GRABBING TOOL



08

TESVİYE ATAŞMANI
LEVELLER

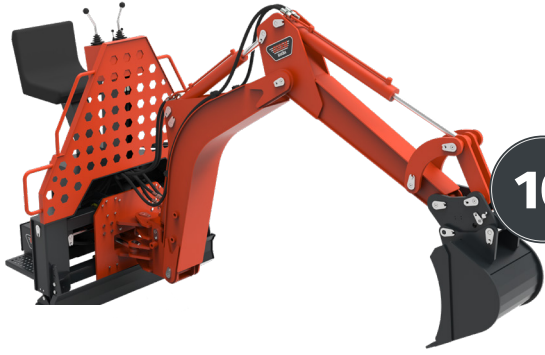
ÜRÜNLER

PRODUCTS



09

KOVALI SÜPÜRGE
SWEEPER



10

BEKO ATAŞMANI
BACKHOE



11

HİDROLİK ROTATOR ÜNİTESİ
HYDRAULIC ROTATOR UNIT

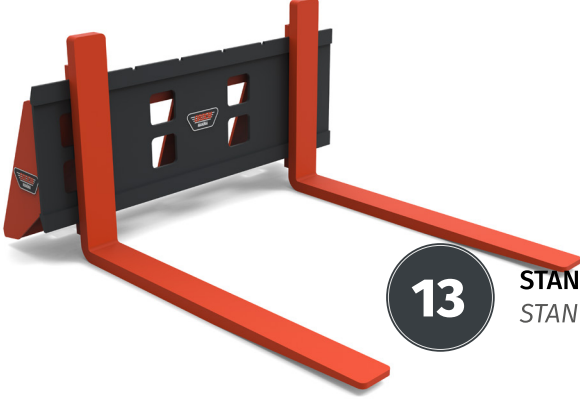


12

BORDÜR TAŞI
DÖŞEME ATAŞMANI
KERBSTONE
INSTALLATION CLAMP

ÜRÜNLER

PRODUCTS



13

STANDART FORKLIFT ÇATALI
STANDART PALLET FORK



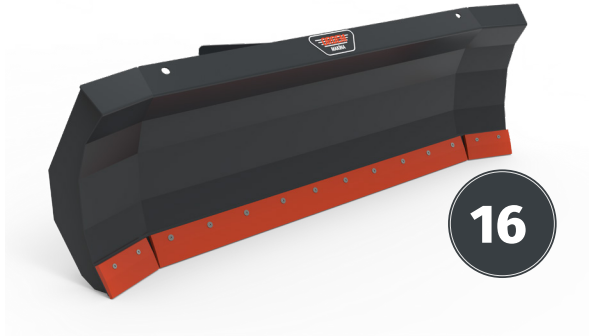
14

SAĞA-SOLA KAYABİLEN
FORKLIFT ÇATALI
PALLET FORK WITH
SIDE SHIFTER



15

BALYA TAŞIYICI
BALE GRAPPLE



16

DOZER BIÇAĞI
DOZER BLADE

KOVALAR / GENEL AMAÇLI KOVALAR

BUCKETS / GENERAL PURPOSE BUCKETS

ORDEM MAKİNA ; genel amaçlı kovalar; kum, çakıl, talaş, gübre vb. yumuşak malzemelerin yükleme, boşaltma ve serme işlemleri için kullanılan en basit yapıda üretilen kovalardır. Genel amaçlı kovalarımız düz ağızlı veya değiştirilebilir tırnaklı olarak imal edilmektedir. Çalışma yüzeyi ile temas eden kova ucu, yüksek aşınma direncine sahip çelikten imal edilmektedir. Genel amaçlı kovalarımız hafif ve güçlendirilmiş konstrüksiyonu sayesinde uzun süre deforme olmadan makinanıza eşlik edecektir. Kovalarımız mevcut makinanıza uygun bağlantı tipi ve ölçüleri ile imal edilmektedir.

ORDEM MAKİNA; general purpose buckets are simplest buckets for loading, dumping and laying the soft materials like sand, gravel, shavings, fertilizer etc. Our general purpose buckets are manufactured with straight edge or bolt-on replaceable teeth. Cutting edge of buckets are made from high wear resistant special alloy steel. Our general purpose buckets are designed and manufactured to accompany your machines as long as possible without wear off thanks to its low weight and reinforced construction. General purpose buckets are manufactured according to your machine's adapter type and dimensions.



MODEL	BIÇAK TİPİ	GENİŞLİK (mm)*	YÜKSEKLİK (mm)*	DERİNLİK (mm)*	HACİM (L)	AĞIRLIK (KG)*	TIRNAK SAYISI	PARÇA NUMARASI
90	DÜZ	900	615	590	205	81	-	0111-S
90	TIRNAKLI	900	615	590	205	84	4	0111-T
120	DÜZ	1200	615	590	280	99	-	0112-S
120	TIRNAKLI	1200	615	590	280	103	5	0112-T
135	DÜZ	1350	615	590	320	108	-	0113-S
135	TIRNAKLI	1350	615	590	320	113	6	0113-T



MODEL	TYPE OF CUTTING EDGE	WIDTH (mm)*	HEIGHT (mm)*	DEPTH (mm)*	VOLUME (L)	WEIGHT (KG)*	NUMBER OF TEETH	PART NUMBER
90	STRAIGHT	900	615	590	205	81	-	0111-S
90	TEETH	900	615	590	205	84	4	0111-T
120	STRAIGHT	1200	615	590	280	99	-	0112-S
120	TEETH	1200	615	590	280	103	5	0112-T
135	STRAIGHT	1350	615	590	320	108	-	0113-S
135	TEETH	1350	615	590	320	113	6	0113-T



* Ataşman ağırlığı ve boyutları, bağlantı adaptörü tipine göre değişiklik gösterebilir.
* Attachments weight and dimensions can be vary according to adapter type and dimensions.

KOVALAR / 4'Ü 1 ARADA KOVALAR

BUCKETS / 4 IN 1 BUCKETS

ORDEM MAKİNA; 4'ü 1 arada kovalar birden fazla işlemi tek bir kova ile yapmanızı sağlayacak şekilde tasarlanmış kovalardır. 4'ü 1 arada kovalar genel olarak;

- ◆ Yükleme- Boşaltma (Genel maksatlı kova) ◆ Tesviyeleme
- ◆ Kıskaç ◆ Dozer bıçağı

olarak kullanılabilir. 4'ü 1 arada kovalar, düz uçlu ve tırnaklı olarak imal edilmektedir. Düz uçlar ters çevrilerek kullanılabilmesi sayesinde aynı bıçak uzun süre kullanılabilir. Bıçaklar ve tırnaklar aşınmaya dayanıklı özel alaşımlı çeliklerden imal edilmiştir. Kovalarımız mevcut makinalarınıza uygun bağlantı tipi ve ölçüleri ile imal edilmektedir.

ORDEM MAKİNA; 4 in 1 buckets are designed as multi function buckets. In general 4 in 1 buckets are used as;

- ◆ Loading- dumping (general purpose bucket) ◆ Leveller
- ◆ Grapple ◆ Dozer Blade

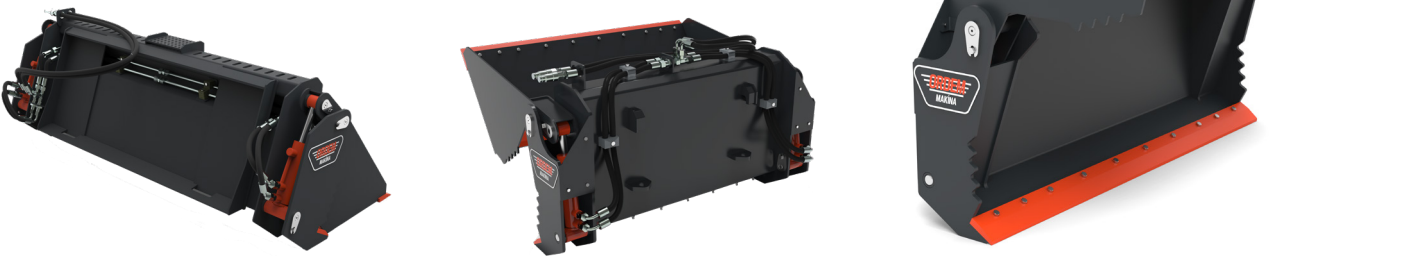
4 in 1 buckets are manufactured with straight cutting edge or bolt-on replaceable teeth. Straight edge plates are also replaceable and reusable thanks to symmetric edge. Teeth and blades are manufactured high wear resistant special alloy steel. Buckets are manufactured according to your machine's adapter type and dimensions. General purpose buckets are manufactured according to your machine's adapter type and dimensions.



MODEL	BİÇAK TİPİ	GENİŞLİK (mm)*	YÜKSEKLİK (mm)*	DERİNLİK (mm)*	OPERASYON AÇISI	HACİM (L)	AĞIRLIK (KG)*	DİŞLİ SAYISI	PARÇA NUMARASI
110	DÜZ	1100	570	625	105°	200	140	-	0121-S
110	TIRNAKLI	1100	570	625	105°	200	143	4	0121-T
130	DÜZ	1300	570	625	105°	240	155	-	0122-S
130	TIRNAKLI	1300	570	625	105°	240	159	5	0122-T

MODEL	TYPE OF CUTTING EDGE	WIDTH (mm)*	HEIGHT (mm)*	DEPTH (mm)*	OPERATION ANGLE	VOLUME (L)	WEIGHT (KG)*	NUMBER OF TEETH	PART NUMBER
110	STRAIGHT	1100	570	625	105°	200	140	-	0121-S
110	TEETH	1100	570	625	105°	200	143	4	0121-T
130	STRAIGHT	1300	570	625	105°	240	155	-	0122-S
130	TEETH	1300	570	625	105°	240	159	5	0122-T

* Atışman ağırlığı ve boyutları, bağlantı adaptörü tipine göre değişiklik gösterebilir.
* Attachments weight and dimensions can be vary according to adapter type and dimensions.

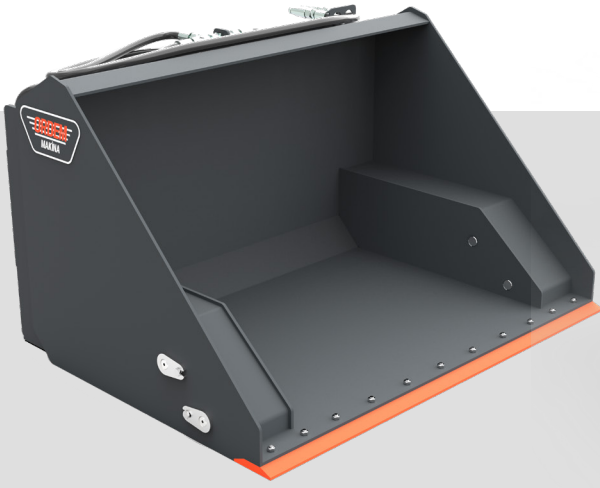


KOVALAR / YÜKSEK UÇ KOVALAR

BUCKETS / HIGH TIP BUCKETS

ORDEM MAKİNA; yüksek uç kovalar; kum, çakıl, talaş, gübre, yem, tohum, kar vb. yumuşak malzemelerin daha yüksek noktalara boşaltılabilmesi için üretilen kovalardır. Yüksek uç kovalarımız düz ağızlı olarak imal edilmektedir. Çalışma yüzeyi ile temas eden kova ucu, yüksek aşınma direncine sahip çelikten imal edilmektedir. Kovalarımız mevcut makinanıza uygun bağlantı tipi ve ölçüleri ile imal edilmektedir.

ORDEM MAKİNA; high tip buckets are designed to loading and unloading the soft materials like sand, gravel, shavings, fertilizer, forage, seed, snow etc. to high points. Our high tip buckets are manufactured as straight edge. Cutting edge of buckets are made from high wear resistant special alloy steel. High tip buckets are manufactured according to your machine's adapter type and dimensions.



MODEL	GENİŞLİK (mm)*	YÜKSEKLİK (mm)*	DERİNLİK (mm)*	HACİM (L)	AĞIRLIK (KG)*	PARÇA NUMARASI
100	1000	591	740	240	181	0131-S
120	1200	591	740	300	200	0132-S

MODEL	WIDTH (mm)*	HEIGHT (mm)*	DEPTH (mm)*	VOLUME (L)	WEIGHT (KG)*	PART NUMBER
100	1000	591	740	240	181	0131-S
120	1200	591	740	300	200	0132-S

* Atışman ağırlığı ve boyutları, bağlantı adaptörü tipine göre değişiklik gösterebilir.
* Attachments weight and dimensions can be vary according to adapter type and dimensions.



KOVALAR /BETON KARIŞTIRMA KOVASI

BUCKETS / CONCRETE MIXING BUCKET

ORDEM MAKİNA; beton karıştırma kovası, beton karıştırma ve erişilmesi zor alanlara betonun dökülmesi için tasarlanmıştır. Beton hazırlamak için gerekli kum ve çakıl gibi bileşenleri kova içerisine elle doldurma zahmetine katlanmadan, ataşmanı normal bir kova gibi kullanarak dolum yapılabilir. Üst ızgara sistemi sayesinde çimento vb. katkıları istiflenerek gerekli miktarda ilaveler yapılabilir. Karıştırma, ataşman şaftına zincir-dişli mekanizması ile bağlı bir hidromotor yardımı ile gerçekleştirilmektedir. Karıştırma işleminden sonra betonun istenen noktaya dökülebilmesi için hidrolik silindir yardımı ile açılıp kapanan alt tahliye çıkışı mevcuttur. Ayrıca bu çıkışa elastik boru takılabilmektedir. Bu sayede betonun ataşmanın yaklaşamayacağı yerlere dökülebilmesi mümkün olmaktadır. Beton karıştırma kovası hidrolik sistemi ve makinanız ile ataşmanı birbirine bağlamak için kullanılacak adaptör kısmı, mevcut makinanıza göre özelleştirilebilmektedir.

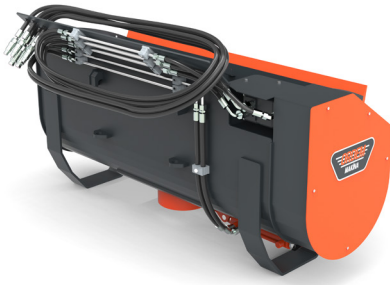
ORDEM MAKİNA; concrete mixing buckets are designed for concrete mixing and pouring the concrete to hard to reach places. It is possible to load concrete compounds (sand, gravel etc.) in mixing chamber as using the mixing bucket as a normal bucket. Thanks to upper grill panel it is possible to adding cement or other additives easily. Mixer shaft is driven by a hydraulic motor which connected to shaft end with chain-sprocket system. Also there is a hatch opening below the bucket which controlled by a hydraulic cylinder for unloading the mixed concrete to requested place. It is possible to connecting an elastic tube to this opening for pouring the concrete to place where bucket can't approach. Concrete mixing bucket hydraulic system and coupling adapter of attachment can be specialized according to your machine.



MODEL	KARIŞTIRICI MİL ÇAP (mm)*	BOŞALTIMA KAPAK ÇAP (mm)*	TOPLAM ATAŞMAN GENİŞLİĞİ (mm)*	YÜKSEKLİK (mm)*	DERİNLİK (mm)*	HACİM (mm)*	BOŞ AĞIRLIK (KG)*	MAX AĞIRLIK (KG)	PARÇA NUMARASI
225	400	180	1600	735	540	225	308	848	0141

MODEL	MIXER SHAFT DIAMETER (mm)*	DRAIN CAP DIAMETER (mm)*	TOTAL ATTACHMENT WIDTH (mm)*	HEIGHT (mm)*	DEPTH (mm)*	VOLUME (mm)*	MIN WEIGHT (KG)*	MAX WEIGHT (KG)	PART NUMBER
225	400	180	1600	735	540	225	308	848	0141

* Ataşman ağırlığı ve boyutları, bağlantı adaptörü tipine göre değişiklik gösterebilir.
* Attachments weight and dimensions can be vary according to adapter type and dimensions.



KOVALAR / HAFİF VE AĞIR HİZMET KISKAÇLI KOVALAR

BUCKETS / LIGHT AND HEAVY DUTY GRAPPLE BUCKETS

ORDEM MAKİNA; kıskaçlı kovalar, dağınık ve toplu olarak taşınması zor olan malzemelerin kıştırılarak taşınması, yüklenmesi ve boşaltma işlemleri için kullanılmak üzere tasarlanmıştır. Konstrüksiyon yapısına göre 1 veya 2 hidrolik silindir tahrikli olarak imal edilmekte ve hafif veya ağır hizmet tipi olarak adlandırılmaktadır. Hafif hizmet tipi kıskaçlı kovalar dal, sap, kütük, uzun otlar vb. malzemelerin taşınması için kullanılabilir. Ağır hizmet tipi kıskaçlı kovalar ise yıkım ve geri dönüşüm işlerinde ortaya çıkan ağır ve dağınık molozların dökülmeden taşınması vb. işler için kullanılabilir. Her iki tipte de kova alt sacının aşınmasını önlemek için kova altının zemine direk temasını önleyen yüksek aşınma dayanımına sahip çelikten imal uç plakaları kullanılmaktadır. Kovalarımız mevcut makinanıza uygun bağlantı ve ölçüleri ile imal edilmektedir.

ORDEM MAKİNA; grapple buckets are designed to transferring, loading and dumping of materials that being messy or hard to carry as a mass. Grapple buckets are manufactured according to their construction types which are 1 or 2 hydraulic cylinder driven are named as light or heavy type. The light type grapple buckets are used for transferring branches, logs, leafs, long height grass etc. On the other hand the heavy type grapples are used for carrying demolition waste. Both types are equipped with cutting edge plate which manufactured high wear resistant alloy steel. Grapple buckets are manufactured according to your machine's adapter type and dimensions.



HAFİF TİP KISKAÇLI KOVA						
MODEL	GENİŞLİK (mm)*	YÜKSEKLİK (mm)*	DERİNLİK (mm)*	KURT AĞZI AÇISI	AĞIRLIK (KG)*	PARÇA NUMARASI
90	900	560	535	90°	106	0151

LIGHT TYPE GRAPPLE BUCKET						
MODEL	WIDTH (mm)*	HEIGHT (mm)*	DEPTH (mm)*	OPENING AÇISI	WEIGHT (KG)*	PART NUMBER
90	900	560	535	90°	106	0151

AĞIR TİP KISKAÇLI KOVA						
MODEL	GENİŞLİK (mm)*	YÜKSEKLİK (mm)*	DERİNLİK (mm)*	KURT AĞZI AÇISI	AĞIRLIK (KG)*	PARÇA NUMARASI
90	900	598	535	90°	126	0161

HEAVY TYPE GRAPPLE BUCKET						
MODEL	WIDTH (mm)*	HEIGHT (mm)*	DEPTH (mm)*	OPENING AÇISI	WEIGHT (KG)*	PART NUMBER
90	900	598	535	90°	126	0161



* Atışman ağırlığı ve boyutları, bağlantı adaptörü tipine göre değişiklik gösterebilir.
* Attachments weight and dimensions can be vary according to adapter type and dimensions.

PEYZAJ ATAŞMANLARI / ÇAPALAMA VE EKİM ATAŞMANI

LANDSCAPING ATTACHMENTS / TILLER AND SEEDING ATTACHMENT

ORDEM MAKİNA; çapa ataşmanı, toprak hazırlama ve opsiyonel ilaveleri ile tohum ekimi işlerinizi hızlı ve verimli olarak yapabilmemiz için tasarlanmıştır. Ataşman toplam 3 parçadan oluşmaktadır. Bu parçalar: ◆ Çapa ◆ Ön silindir (opsiyonel) ◆ Tohumluk (opsiyonel) kısımlarından oluşmaktadır.

Çapalama derinliği 0-150 mm arasında ayarlanabilmektedir. Çapa bıçakları uzun ömür ve sağlamlık sunan özel bor alaşımı çelikten imal edilmektedir. Tohumluk kısmında tohum cinsine (büyüklüğüne) göre tohum dökme miktarının kontrol edilebildiği ayarlanabilir alt kapak bulunmaktadır. Çapa ataşmanı mevcut makinenize uygun bağlantı tipi ve ölçüleri ile imal edilmektedir.

ORDEM MAKİNA; rotary tiller attachments are designed to preparing soil and seeding operations fastly and efficiently. Attachment is consists 3 parts as follow:

◆ Rotary tiller ◆ Burrier cylinder ◆ Seeding unit
Hoing depth is adjustable between 0-150 mm. Tiller blades are made from boron alloyed steel to provide longer life and toughness. Seeding unit has adjustable opening to control seeding rate according to the seed dimensions. Rotary tiller attachments are manufactured according to your machine's adapter type and dimensions.



TANIM	MODEL	ÇAPALAMA DERİNLİĞİ (mm)	ÇALIŞMA GENİŞLİĞİ (mm)	SİLİNDİR GENİŞLİĞİ (mm)	ATAŞMANIN TOPLAM GENİŞLİĞİ	YÜKSEKLİK (mm)	UZUNLUK (mm)	AĞIRLIK (KG)*	BIÇAK SAYISI	TOHURLUK HACMİ (L)	PARÇA NUMARASI
ÇAPA	101	0-150	1016	-	1262	632	625	212	20	-	0211-1
ÇAPA VE SİLİNDİR	102	0-150	1016	1200	1298	632	1075	265	20	-	0211-2
ÇAPA, SİLİNDİR VE TOHURLUK	103	0-150	1016	1200	1338	632	1248	311	20	45	0211-3
ÇAPA	201	0-150	1211	-	1457	632	625	234	24	-	0212-1
ÇAPA VE SİLİNDİR	202	0-150	1211	1395	1493	632	1075	287	24	-	0212-2
ÇAPA, SİLİNDİR VE TOHURLUK	203	0-150	1211	1395	1533	632	1248	338	24	55	0212-3
ÇAPA	301	0-150	1406	1590	1652	632	625	256	28	-	0213-1
ÇAPA VE SİLİNDİR	302	0-150	1406	1590	1688	632	1075	309	28	-	0213-2
ÇAPA, SİLİNDİR VE TOHURLUK	303	0-150	1406	1590	1728	632	1248	365	28	65	0213-3

DESCRIPTION	MODEL	HOEING DEPTH (mm)	WORKING WIDTH (mm)	CYLINDER WIDTH (mm)	TOTAL WIDTH (mm)	HEIGHT (mm)	LENGHT (mm)	WEIGHT (KG)*	BLADE QTY	SEEDING UNIT (L)	PART NUMBER
ROTARY TILLER	101	0-150	1016	-	1262	632	625	212	20	-	0211-1
ROTARY TILLER AND BURRIER	102	0-150	1016	1200	1298	632	1075	265	20	-	0211-2
ROTARY TILLER, BURRIER AND CYLINDER	103	0-150	1016	1200	1338	632	1248	311	20	45	0211-3
ROTARY TILLER	201	0-150	1211	-	1457	632	625	234	24	-	0212-1
ROTARY TILLER AND BURRIER	202	0-150	1211	1395	1493	632	1075	287	24	-	0212-2
ROTARY TILLER, BURRIER AND CYLINDER	203	0-150	1211	1395	1533	632	1248	338	24	55	0212-3
ROTARY TILLER	301	0-150	1406	1590	1652	632	625	256	28	-	0213-1
ROTARY TILLER AND BURRIER	302	0-150	1406	1590	1688	632	1075	309	28	-	0213-2
ROTARY TILLER, BURRIER AND CYLINDER	303	0-150	1406	1590	1728	632	1248	365	28	65	0213-3

* Ataşman ağırlığı ve boyutları, bağlantı adaptörü tipine göre değişiklik gösterebilir.
* Attachments weight and dimensions can be vary according to adapter type and dimensions.

PEYZAJ ATAŞMANLARI / YAKALAYICI KOL

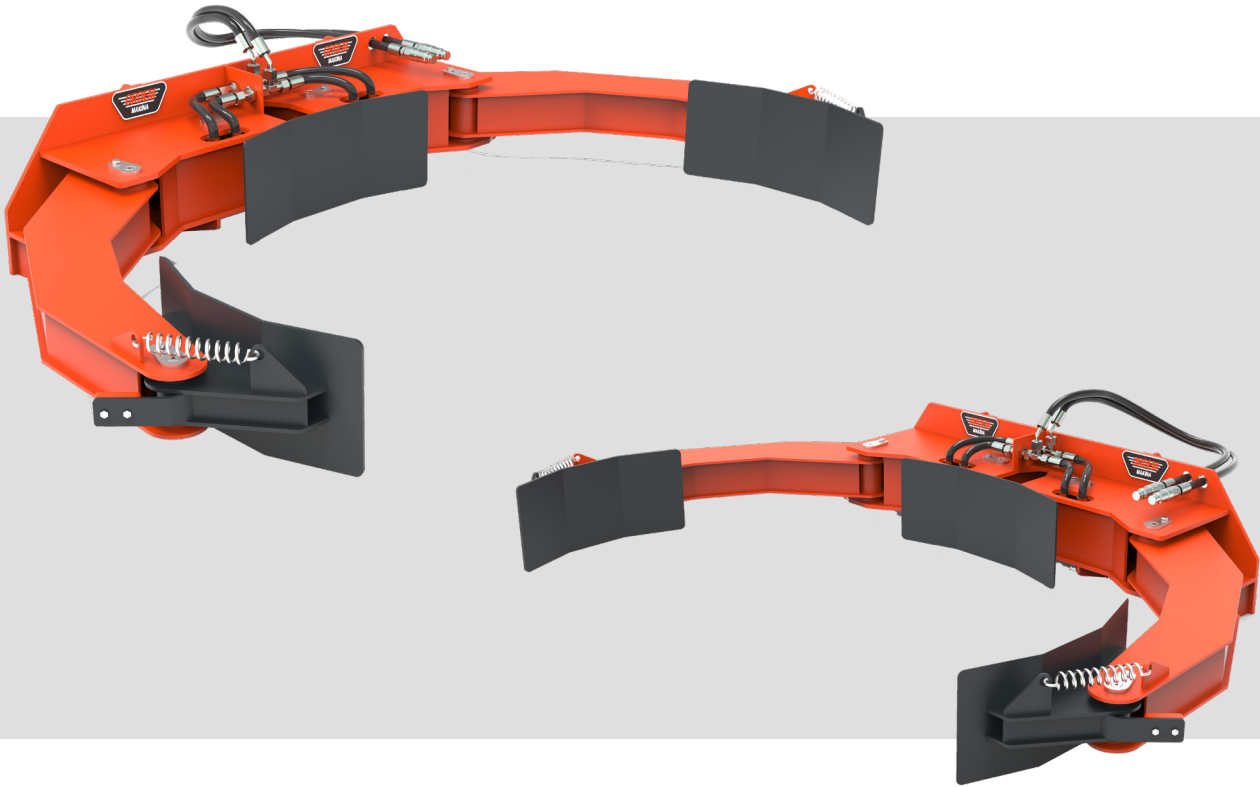
LANDSCAPING ATTACHMENTS / GRABBING TOOL

ORDEM MAKİNA; yakalayıcı kol büyük ebatlı saksı, varil vb. yuvarlak cisimlerin kaldırılıp taşınabilmesi için tasarlanmıştır. Yakalayıcı kol tutucuları, yay gerdirmeler sayesinde tutulan cisim üzerine uygulanan baskının eşit olarak dağıtılmasına ve cismin tam olarak kavranabilmesine olanak verir.

Yakalayıcı kol mevcut makinanıza uygun bağlantı tipi ve ölçüleri ile imal edilmektedir.

ORDEM MAKİNA; grabble tool is designed to carry big rounded pots, barrels and other rounded objects. Grabble pads are equipped with springs which provide equal pressure and better grasping.

Grabbing tool are manufactured according to your machine's adapter type and dimensions.



MODEL	MİNİMUM AÇIKLIK ÇAPI (mm)	MAKSİMUM AÇIKLIK ÇAPI (mm)	MAKSİMUM YÜK (KG)	AĞIRLIK (KG)*	PARÇA NUMARASI
120	250	1200	650	148	0221

MODEL	MIN DIAMETER (mm)	MAX DIAMETER (mm)	MAX WEIGHT (KG)	WEIGHT (KG)*	PART NUMBER
120	250	1200	650	148	0221

* Ataşman ağırlığı ve boyutları, bağlantı adaptörü tipine göre değişiklik gösterebilir.
* Attachments weight and dimensions can be vary according to adapter type and dimensions.

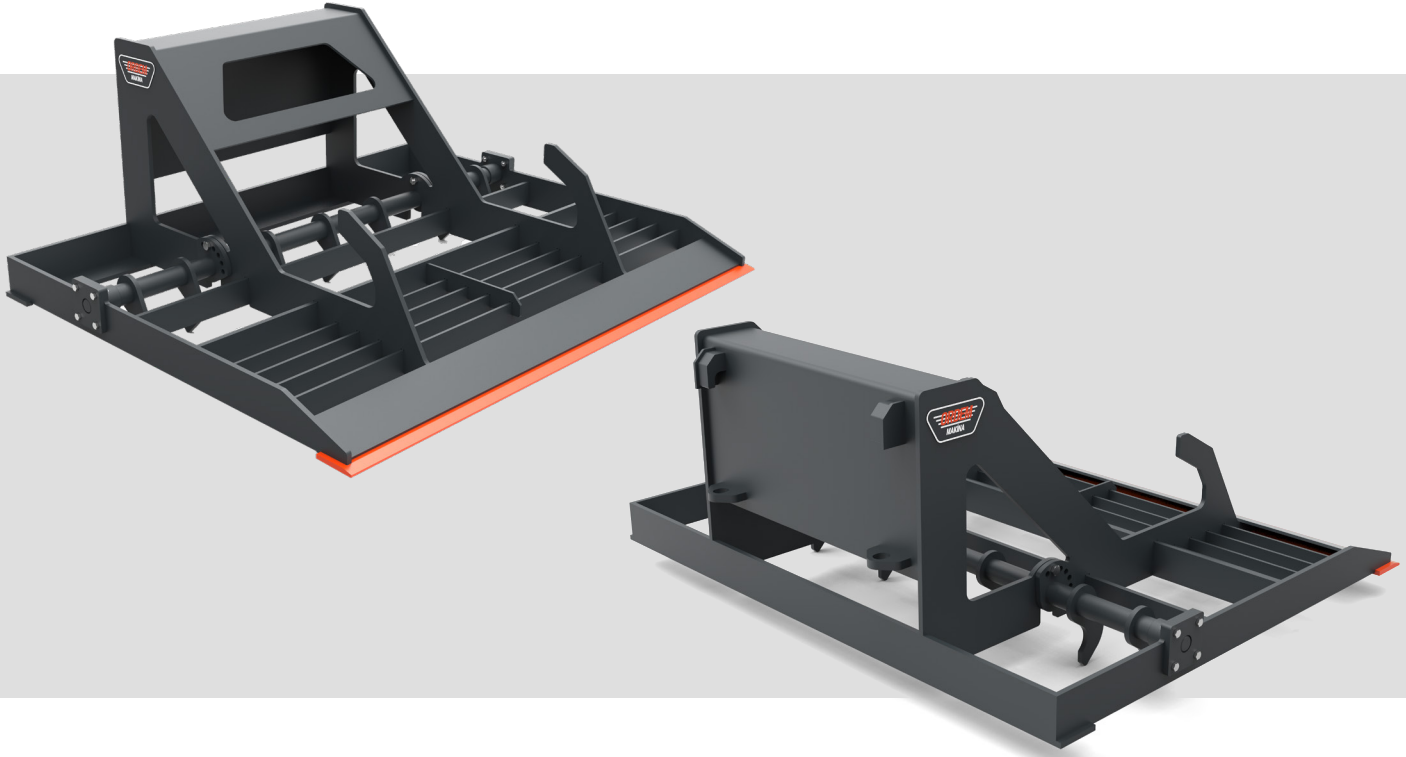
PEYZAJ ATAŞMANLARI / TESVİYE ATAŞMANI

LANDSCAPING ATTACHMENTS / LEVELLER

ORDEM MAKİNA; tesviye ataşmanı bozuk zeminlerin düzeltilmesi, kum ve mıcır serme, altyapı tesviye işleri vb. alanlarda kullanılmak üzere tasarlanmıştır. Tesviye ataşmanı üzerinde derinlik ayarı yapılabilen zemin patlatma bıçakları (ripper) bulunmaktadır. Bu sayede sertleşmiş toprak ve kum zeminler yırtılarak düzeltilebilir. Ayrıca kova vb. ataşmanların, tesviye ataşmanı ile taşınabilmesi için ataşman üzerinde tutma braketleri bulunmaktadır. Tesviye ataşmanının yer ile direk temas eden uç kısmı aşınmaya dayanıklı alaşımlı çelikten imal edilmektedir. Tesviye ataşmanı mevcut makinenize uygun bağlantı tipi ve ölçüleri ile imal edilmektedir.

ORDEM MAKİNA; leveller attachment is designed for levelling uneven surfaces and laying sand, soil or gravel on the surface. There are depth adjustable ripper blades on the attachment for ripping to hard surfaces. Also there is brackets on the leveller for carrying buckets or other tools with attachment. Tip of the leveller is reinforced by high wear resistant steel.

Leveller attachments are manufactured according to your machine's adapter type and dimensions.



MODEL	ÇALIŞMA GENİŞLİĞİ (mm)	GENİŞLİK (mm)*	YÜKSEKLİK (mm)*	DERİNLİK (mm)*	MAKSİMUM ÇALIŞMA DERİNLİĞİ (mm)	BIÇAK SAYISI	AĞIRLIK (KG)*	PARÇA NUMARASI
120	1180	1220	580	1000	100	7	121	0241

MODEL	OPERATION WIDTH (mm)	WIDTH (mm)*	HEIGHT (mm)*	DEPTH (mm)*	MAX OPERATION DEPTH (mm)	NUMBER OF BLADES	WEIGHT (KG)*	PART NUMBER
120	1180	1220	580	1000	100	7	121	0241

* Ataşman ağırlığı ve boyutları, bağlantı adaptörü tipine göre değişiklik gösterebilir.
* Attachments weight and dimensions can be vary according to adapter type and dimensions.

SÜPÜRGELELER / KOVALI SÜPÜRGE

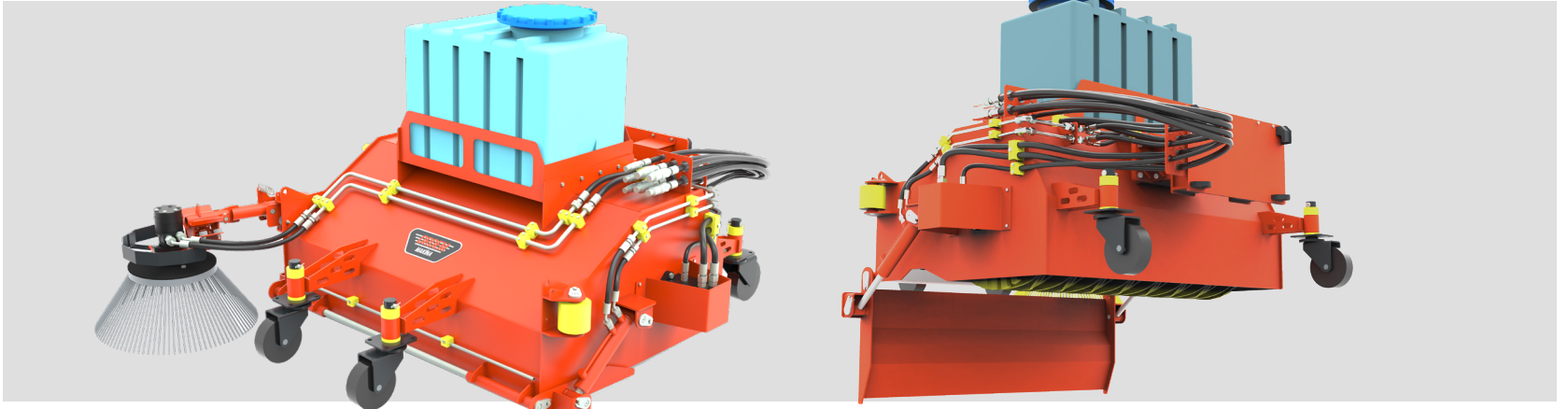
SWEEPERS / SWEEPER WITH BUCKET

ORDEM MAKİNA; kovalı süpürge ataşmanı, profesyonel yol ve zemin temizliği işleri için tasarlanmıştır. Süpürge gövdesi 4 adet tekerlekle desteklenmektedir. Tekerlekler üzerinde bulunan ayar burçları ile süpürge zeminden yüksekliği ayarlanabilmektedir. Yüzer özellikli bağlantı sistemi sayesinde makinanızda yüzer konum olmasa bile ataşman, zemin üzerindeki engellere ve bozukluklara uyum göstererek yüksek süpürme verimi sunmaktadır.

Opsiyonel yan fırça sayesinde kaldırım ve duvar kenarlarında bulunan atıklar süpürme güzergahına yönlendirilebilir. Opsiyonel fırça sağa veya sola takılabilmektedir. Kova kısmı ataşmanın ön tarafında bulunmaktadır. Bu sayede makina ilerleme yönünde sürekli toplama yapılacağı için zeminde atık bırakılmadan süpürme işlemi yapılabilir. Kovanın tahliyesi altta yer alan hidrolik silindir tahrikli bir kapak ile yapılmaktadır.

Süpürge ataşmanlarımız makinanıza uygun bağlantı adaptörü ve ölçüleri ile imal edilmektedir.

ORDEM MAKİNA; bucket sweeper are designed for professional sweeping operations of roads and surfaces. Body of attachment is supported with 4 pcs wheels. There are height adjustment rings on the wheel shaft to adjust cleaning height. Thanks to floating system the attachment can follow contour of surface and provide efficient sweeping even there is no float function on your machine. Also there is optional side brushes for cleaning waste on the blind corners. Optional side brushes can be attached both right and left. Collecting bucket is located in front of the sweeper. Thanks to this feature there will be continuous sweeping at direction of forward moving then obtained efficient sweeping. Dumping the bucket is provided by a bottom hatch which is driven by two hydraulic cylinders. Our sweeper attachments are manufactured according to your machine's adapter and dimensions.



TANIM	MODEL	FIRÇA ÇAPİ (mm)	SÜPÜRGE GENİŞLİĞİ (mm)	FIRÇA SAYISI	TOPLAM GENİŞLİK (mm)*	YÜKSEKLİK (mm)*	DERİNLİK (mm)*	KOVA HACMİ (L)	SU TANKI HACMİ (L)	AĞIRLIK (KG)*	PARÇA NUMARASI
STANDART MODEL	101	540	1182	32	1640	620	1550	85	-	383	0311-1
YAN FIRÇALI MODEL	102	540	1182	32	1640	620	1550	85	-	418	0311-2
YAN FIRÇALI VE SU TANKLI MODEL	103	540	1182	32	1640	1125	1550	85	100	484	0311-3

TANIM	MODEL	SWEEPER DIAMETER (mm)	SWEEPER WIDTH (mm)	NUMBER OF SWEEPER	TOTAL WIDTH (mm)*	HEIGHT (mm)*	DEPTH (mm)*	BOX VOLUME(L)	WATER TANK VOLUME(L)	WEIGHT (KG)*	PART NUMBER
STANDART SWEEPER	101	540	1182	32	1640	620	1550	85	-	383	0311-1
SWEEPER WITH SIDE BRUSH	102	540	1182	32	1640	620	1550	85	-	418	0311-2
SWEEPER WITH SIDE BRUSH AND WATER TANK	103	540	1182	32	1640	1125	1550	85	100	484	0311-3

* Ataşman ağırlığı ve boyutları, bağlantı adaptörü tipine göre değişiklik gösterebilir.
* Attachments weight and dimensions can be vary according to adapter type and dimensions.

İNŞAAT VE KAZI ATAŞMANLARI / BEKO ATAŞMANI

DIGGING AND CONSTRUCTION ATTACHMENTS / BACKHOE ATTACHMENT

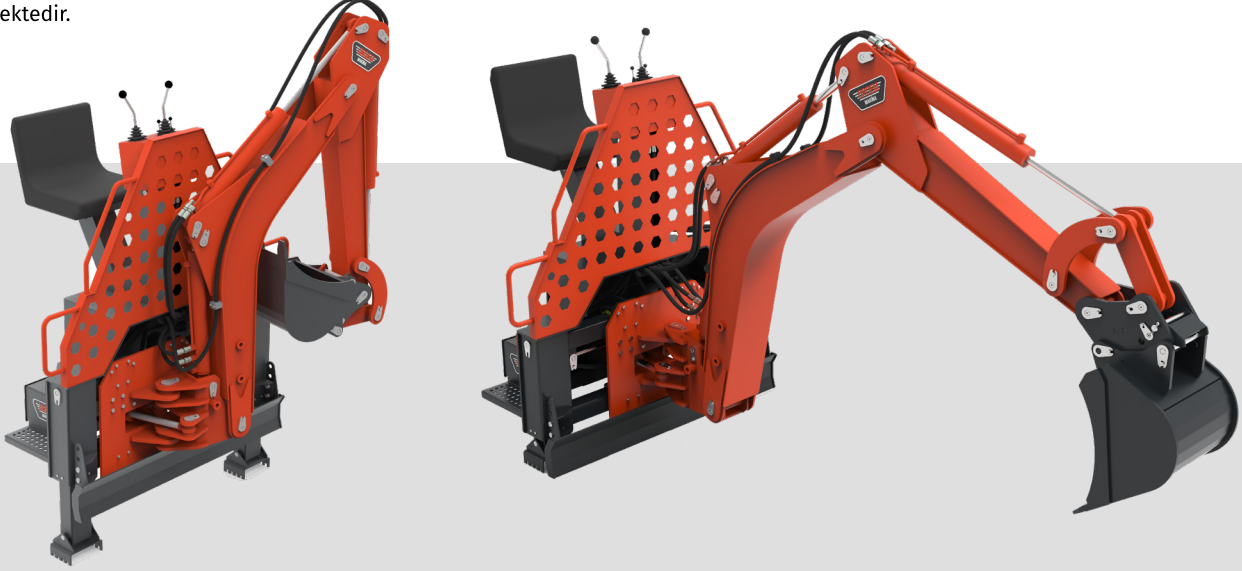
ORDEM MAKİNA; beko ataşmanı kompakt makinalarınıza ekskavatör yeteneği kazandırmak için tasarlanmıştır. Makina bağlantısı yapıldıktan sonra hidrolik basma ayakları vasıtasıyla ataşman seviyelendirilmesi yapılmaktadır.

Yükleyicinin veya ataşmanın yanaşamayacağı kenarlara erişimi kolaylaştırmak için kazıcı kolu, bir hidrolik silindir yardımı ile sağa ve sola kaydırılabilmektedir. Ayrıca kanal doldurma işlemi yapabilmek için ataşman alt kısmına mini dozer bıçağı eklenmiştir. Kova bağlantısı S30/180 standardında üretilmiştir. Bu ölçülere uygun farklı kazıcı kovaları ile kullanmak mümkündür. Beko ataşmanımız makinanıza uygun bağlantı adaptörü ve ölçüleri ile imal edilmektedir.

ORDEM MAKİNA; backhoe attachment is designed to bring excavation ability to your compact machines. Levelling of the attachment is made by 2 hydraulic driven outriggers.

Thanks to side shift feature then it is possible to approach hard to reach sides because of machine or attachemet size. Also there is mini dozer blade at below of the attachment to provide filling ability to channels. Bucket adapter is designed according to S30/180 standart. It is possible to use different size buckets with this adapter different dimensions.

Our backhoe attachment is manufactured according to your machine's adapter and dimensions.



MODEL	GENİŞLİK (mm)*	STANDART KOVA GENİŞLİĞİ (mm)	AĞIRLIK (KG)*	PARÇA NO
260	1312	400	735	0411**

MODEL	WIDTH(mm)*	STANDART BUCKET WIDTH (mm)	WEIGHT(KG)*	PART NO
260	1312	400	735	0411**

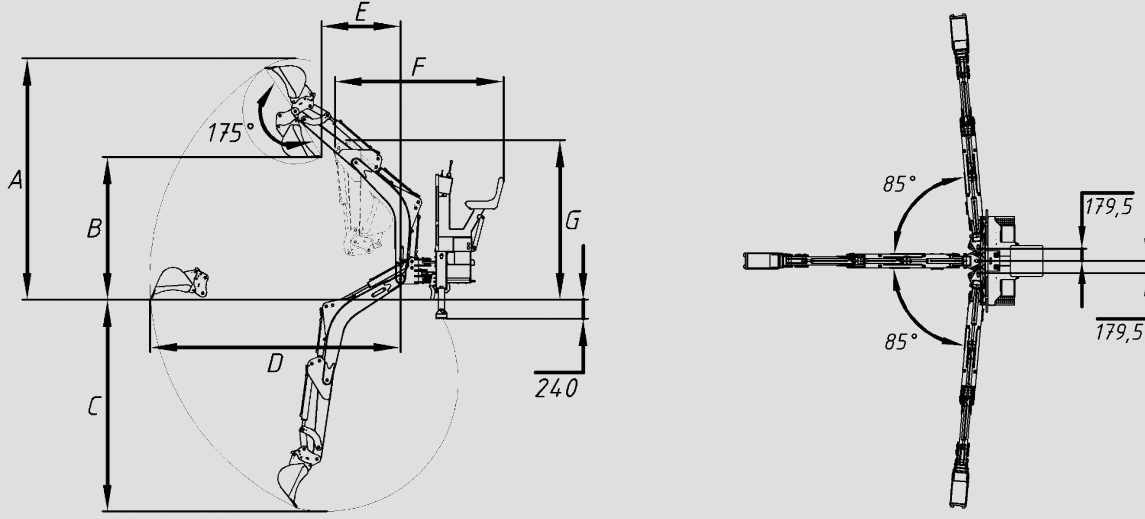
KOVA TİPLERİ	GENİŞLİK (mm)*	HACİM (L)	AĞIRLIK (KG)*	PARÇA NO
KOVA 250 mm	250	21	36	04118
KOVA 400 mm	400	40	53	04119
KOVA 700 mm	700	76	75	041110

BUCKET TYPE	WIDTH (mm)*	VOLUME (L)	WEIGHT (KG)*	PART NO
BUCKET 250 mm	250	21	36	04118
BUCKET 400 mm	400	40	53	04119
BUCKET 700 mm	700	76	75	041110

* Ataşman ağırlığı ve boyutları, bağlantı adaptörü tipine göre değişiklik gösterebilir.
* Attachments weight and dimensions can be vary according to adapter type and dimensions.

İNŞAAT VE KAZI ATAŞMANLARI / BEKO ATAŞMANI

DIGGING AND CONSTRUCTION ATTACHMENTS / BACKHOE ATTACHMENT



	AÇIKLAMA	ÖLÇÜLER
A	MAKSİMUM ÇALIŞMA YÜKSEKLİĞİ	3040 mm
B	MAKSİMUM BOŞALTIMA YÜKSEKLİĞİ	1795 mm
C	MAKSİMUM KAZMA DERİNLİĞİ	2650 mm
D	MAKSİMUM ERİŞİM MESAFESİ	3155 mm
E	YÜKLEME ERİŞİMİ	995 mm
F	TOPLAM UZUNLUK*	2124 mm
G	TAŞIMA YÜKSEKLİĞİ (Bom Tamamen Geri Çekilmiş)	2011 mm
	MAKSİMUM KOVA DÖNÜŞ AÇISI	205°
	DÖNÜŞ AÇISI	170°
	KOVA KOPARMA HAREKETİ	23 kN
	KOL KOPARMA HAREKETİ	9.6 kN

	DESCRIPTION	DIMENSIONS
A	OVERALL OPERATING HEIGHT	3040 mm
B	MAXIMUM DUMP HEAT	1795 mm
C	MAXIMUM DIG DEPTH	2650 mm
D	MAXIMUM REACH DISTANCE	3155 mm
E	LOADING REACH	995 mm
F	OVERALL LENGTH*	2124 mm
G	TRANSPORT HEIGHT (Boom Fully Retracted)	2011 mm
	MAXIMUM BUCKET ROTATION ANGLE	205°
	SWING ANGLE	170°
	BUCKET DIGGING FORCE	23 kN
	ARM DIGGING FORCE	9.6 kN

* Ataşman ağırlığı ve boyutları, bağlantı adaptörü tipine göre değişiklik gösterebilir.
* Attachments weight and dimensions can be vary according to adapter type and dimensions.

**Standart olarak 400 mm genişlikli kova ile üretilmektedir. Diğer talepleriniz için iletişime geçmenizi rica ederiz.

** Delivered with standard 400 mm width bucket. Please indicate your special requests.

YOL-KALDIRIM-ASFALT / HİDROLİK ROTATOR ATAŞMANI

ROAD-SIDEWALK-ASPHALT / HIDRAULIC ROTATOR TOOL

ORDEM MAKİNA; hidrolikrotator ataşmanı, ucuna asılan ataşmanlara sürekli dönme hareketi ve tork iletmek için tasarlanmıştır. Bu ataşmanla beraber, bordür taşı döşeme ataşmanı, parke taşı döşeme ataşmanı vb. ataşmanlar çalıştırılabilir. Rotator- kol bağlantısı pimli olarak yapıldığı için işlem yapılacak eğime göre ayarlama yapılabilmektedir. Hidrolik rotator ataşmanı makinanıza uygun bağlantı adaptörü ve ölçüleri ile imal edilmektedir.

ORDEM MAKİNA; hydraulic rotator attachment is designed for providing continuous rotation and torque for tools which hanged to its tip. Kerbstone installation clamp and paving stone clamp attachments can be rotate and with this attachment. It is possible to make adjustment according to slope thanks to pinned rotator-arm connection.

Hydraulic rotator attachment is manufactured according to your machine's adapter and dimensions.



MODEL	MAKSİMUM YÜK KAPASİTESİ (KG)	YÜKSEKLİK (mm)*	DERİNLİK (mm)*	AĞIRLIK (KG)*	PARÇA NO
75	750	601	1185	78	0511

MODEL	MAX LOAD WEIGHT (KG)	HEIGHT (mm)*	DEPTH(mm)*	WEIGHT(KG)*	PART NO
75	750	601	1185	78	0511

* Ataşman ağırlığı ve boyutları, bağlantı adaptörü tipine göre değişiklik gösterebilir.
* Attachments weight and dimensions can be vary according to adapter type and dimensions.

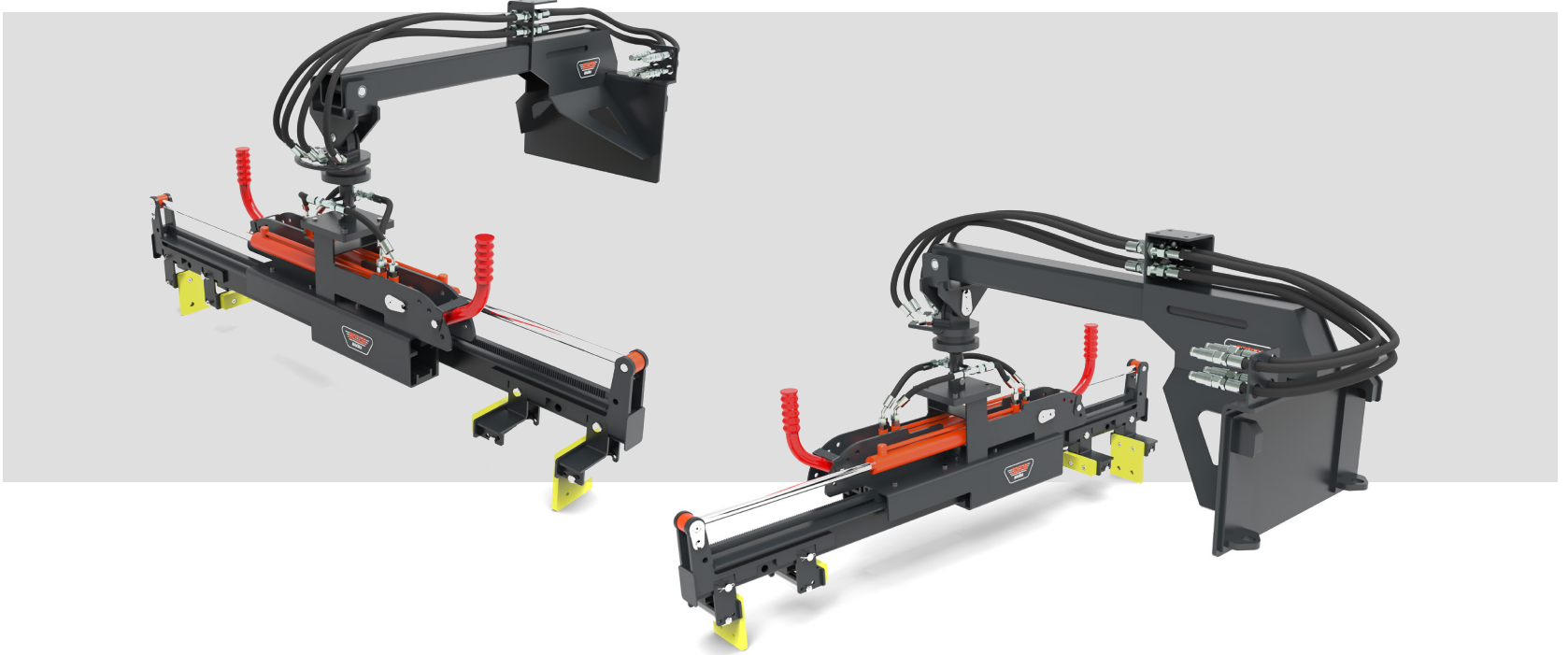
YOL-KALDIRIM-ASFALT / BORDÜR TAŞI DÖŞEME ATAŞMANI

ROAD-SIDEWALK-ASPALT / KERBSTONE INSTALLATION CLAMP

ORDEM MAKİNA; bordür taşı döşeme ataşmanı, kaldırım, park-bahçe ve yol kenarlarına döşenecek olan bordür taşlarının kaldırılması, taşınması ve yerine montajını zahmetsizce gerçekleştirilmesi için tasarlanmıştır. Ataşmanın mengene kısmı 50-1575 mm arasındaki genişlikteki taşları tutabilecek şekilde tasarlanmıştır. Hidrolik rotator ünitesi sayesinde bordür taşları 360° sürekli döndürülebilmektedir. Tutamak kollar yardımıyla bordür taşlarının hassas olarak pozisyonlanması mümkündür. Bordür taşı döşeme ataşmanımız makinanıza uygun bağlantı adaptörü ve ölçüleri ile imal edilmektedir.

ORDEM MAKİNA; kerbstone installation clamps are designed for picking up- carrying and mounting kerbstones easily. Clamp unit of the attachment can grasp the stones between 50-1575 mm width. Thanks to hydraulic rotator unit the stones can rotate 360 degree continuously. Positioning the stones accurately is possible by handles.

Our kerbstone installation clamp attachment is manufactured according to your machine's adapter and dimensions.



MODEL	MENGENE AÇIKLIĞI (mm)*	MAKSİMUM YÜK KAPASİTESİ (KG)	TOPLAM GENİŞLİK (mm)*	YÜKSEKLİK (mm)*	AĞIRLIK (KG)*	PARÇA NO
150	50-1575	500	1855	415	141	0511+0521

MODEL	CLAMP OPENING (mm)*	MAX LOAD CAPACITY (KG)	TOTAL WIDTH (mm)*	HEIGHT (mm)*	WEIGHT (KG)*	PART NO
150	50-1575	500	1855	415	141	0511+0521

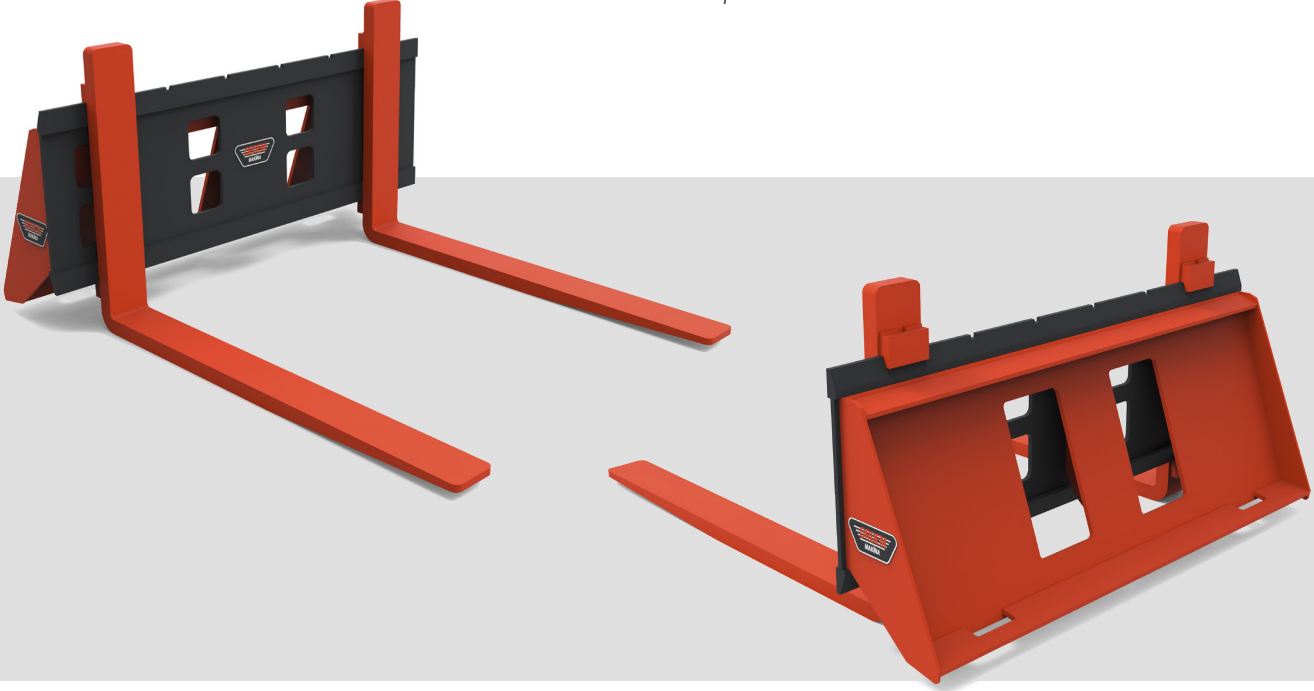
* Ataşman ağırlığı ve boyutları, bağlantı adaptörü tipine göre değişiklik gösterebilir.
* Attachments weight and dimensions can be vary according to adapter type and dimensions.

MALZEME TAŞIMA / STANDART FORKLIFT ÇATALI

MATERIAL HANDLING / STANDART PALLET FORK

ORDEM MAKİNA; standart forklift çatalı paletli yükleri taşımak için en ekonomik çözüm olarak tasarlanmıştır. Manuel olarak ayarlanabilir çatal açıklığı sayesinde farklı palet ölçülerini kaldırmak mümkün olmaktadır. Forklift çatallarımız makinanıza uygun bağlantı adaptörü ve ölçüleri ile imal edilmektedir.

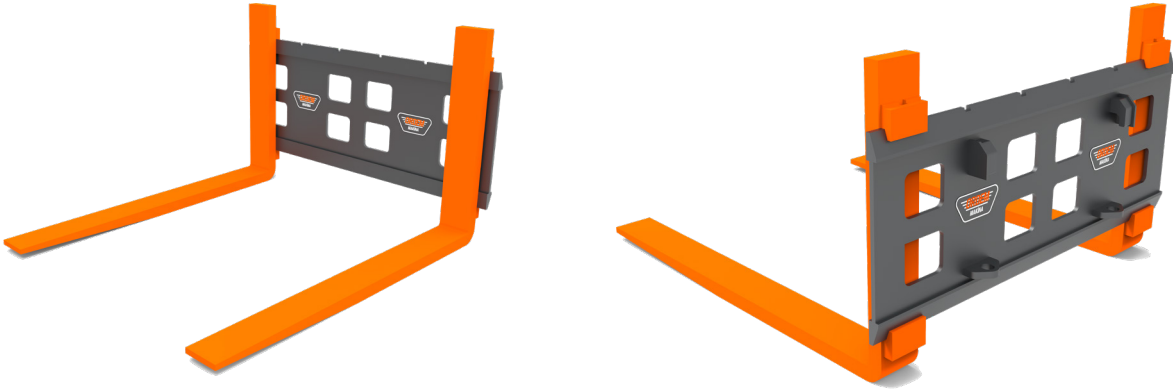
ORDEM MAKİNA; standard pallet forks are designed to being most economically solution to satisfy the needs for carrying pallet loads. Thanks to manually adjustable fork distances it is possible to lift different size pallets. Our fork attachments are manufactured according to your machine's adapter and dimensions.



MODEL	ISO SINIFI	ÇATAL SABİTLEME ARALIĞI (mm)*	YÜK KAPASİTESİ (KG)	ÇATAL GENİŞLİĞİ (mm)*	ÇATAL BOYU (KG)*	ÇATAL YÜKSEKLİĞİ (mm)*	AĞIRLIK (KG)*	PARÇA NO
120	2A	120	1250	100	1035	635	77	0611

MODEL	ISO CLASS	FORK FIXING DISTANCE (mm)*	LOAD CAPACITY (KG)	FORK WIDTH (mm)*	FORK LENGHT (KG)*	FORK HEIGHT (mm)*	WEIGHT (KG)*	PART NO
120	2A	120	1250	100	1035	635	77	0611

* Ataşman ağırlığı ve boyutları, bağlantı adaptörü tipine göre değişiklik gösterebilir.
* Attachments weight and dimensions can be vary according to adapter type and dimensions.



MALZEME TAŞIMA / KAYDIRILABİLİR FORKLİFT ÇATALI

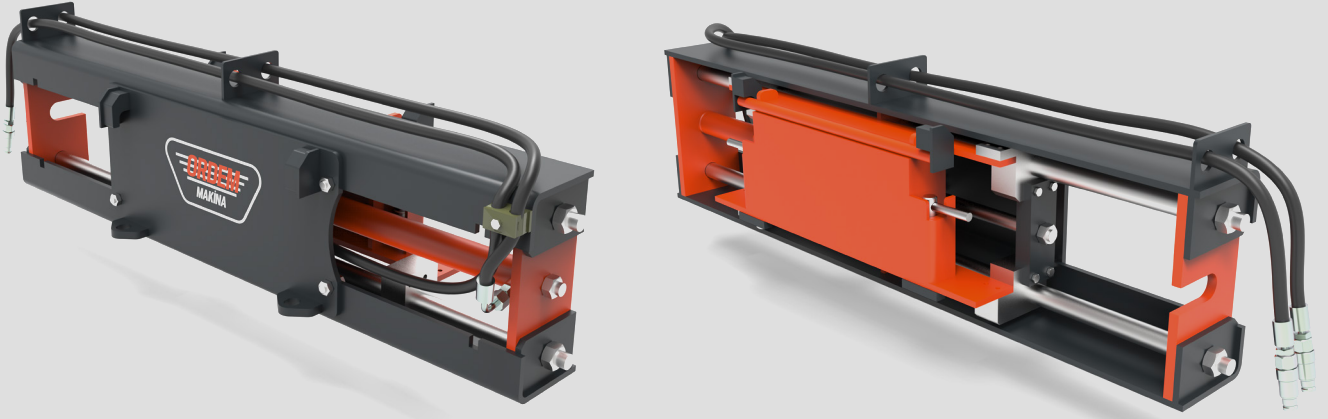
MATERIAL HANDLING / PALLET FORK WITH SIDE SHIFTER

ORDEM MAKİNA; kaydırılabilir forklift çatalı ataşmanı palet kaldırma ve yükleme işlemlerinde manevra kabiliyetini arttırmak ve palet yerleştirme işlemlerini kolaylaştırmak üzere tasarlanmıştır. Cıvatalı adaptör bağlantısı sayesinde, forklift çatalı, kaydırma mekanizmasının tamamen sağına, soluna veya ortasına yerleştirilebilmektedir. Bu sayede sağa veya sola kayma mesafesi artırılabilir.

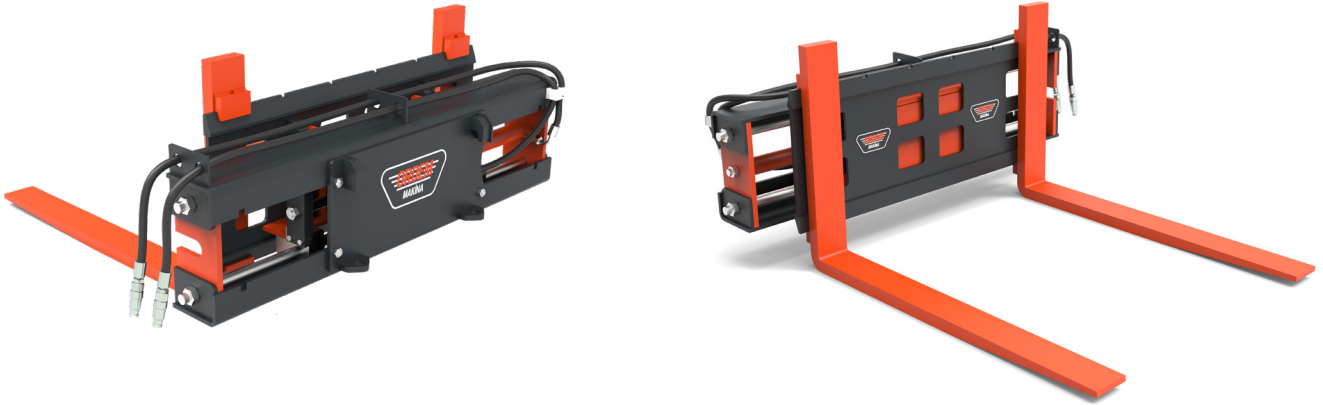
Forklift çatallarımız makinanıza uygun bağlantı adaptörü ve ölçüleri ile imal edilmektedir.

ORDEM MAKİNA; pallet fork with side shifter is designed for increasing manoeuvrability and placing the pallets easily. Pallet fork units can be fastened to left, right or middle section of side shifter thanks to bolt-on adapter connection. So it increases left or right side shift distance.

Our fork attachments are manufactured according to your machine's adapter and dimensions.



MODEL	ISO SINIFI	ÇATAL SABİTLEME ARALIĞI (mm)*	SAĞA SOLA KAYMA MİKTARI (mm)	YÜK KAPASİTESİ (KG)*	TOPLAM GENİŞLİK (mm)*	ÇATAL GENİŞLİĞİ (mm)*	ÇATAL BOYU (mm)*	TOPLAM YÜKSEKLİK (mm)*	TOPLAM AĞIRLIK (KG)*	PARÇA NO
120	2A	120	±246	1250	1284	100	1035	635	207	121+0611
MODEL	ISO CLASS	FORK FIXING DISTANCE (mm)*	SIDE SHIFT DISTANCE (mm)	LOAD CAPACITY (KG)*	TOTAL WIDTH (mm)*	FORK WIDTH (mm)*	FORK LENGHT (mm)*	FORK HEIGHT (mm)*	TOTAL WEIGHT (KG)*	PART NO
120	2A	120	±246	1250	1284	100	1035	635	207	121+0611



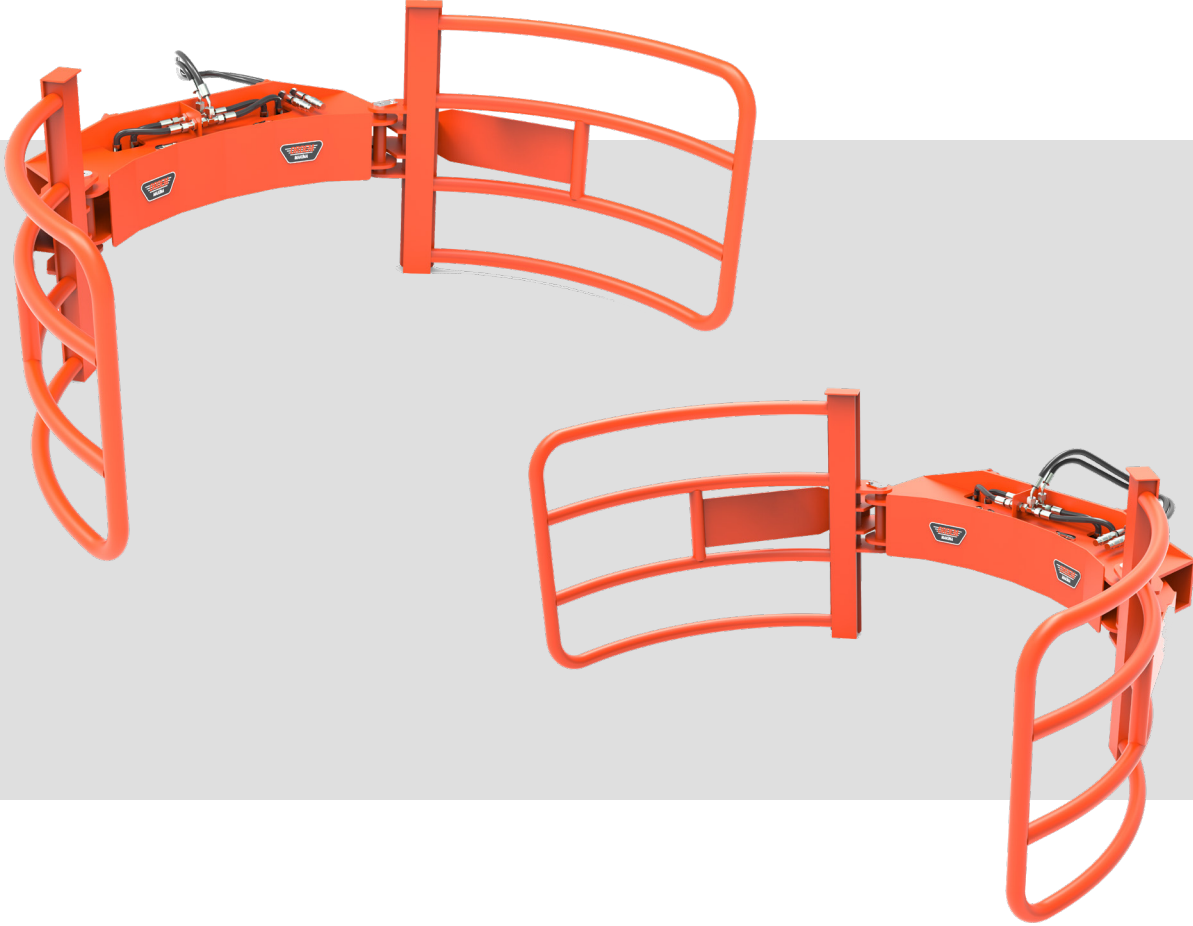
* Ataşman ağırlığı ve boyutları, bağlantı adaptörü tipine göre değişiklik gösterebilir.
* Attachments weight and dimensions can be vary according to adapter type and dimensions.

TARIM VE HAYVANCILIK / YUVARLAK BALYA TAŞIMA

FARMING / ROUND BALE HANDLER

ORDEM MAKİNA; yuvarlak balya taşıma ataşmanı, çiftliklerde ve tarlalarda yuvarlak şekilli paketlenmiş balyaların taşınması ve istiflenmesi işlemlerini hızlandırmak ve pratik olarak gerçekleştirmek için tasarlanmıştır.

ORDEM MAKİNA; round bale handler attachment is designed for carrying and stocking the rounded bales quickly and practically.



MODEL	MINIMUM BALYA ÇAPI (mm)	MAKSİMUM BALYA ÇAPI (mm)	MAKSİMUM BALYA AĞIRLIĞI (KG)	AĞIRLIK (KG)*	PARÇA NO
160	950	1600	1000	145	0711

MODEL	MIN DIAMETER (mm)	MAX DIAMETER (mm)	MAX BALE WEIGHT (KG)	WEIGHT (KG)*	PART NO
160	950	1600	1000	145	0711

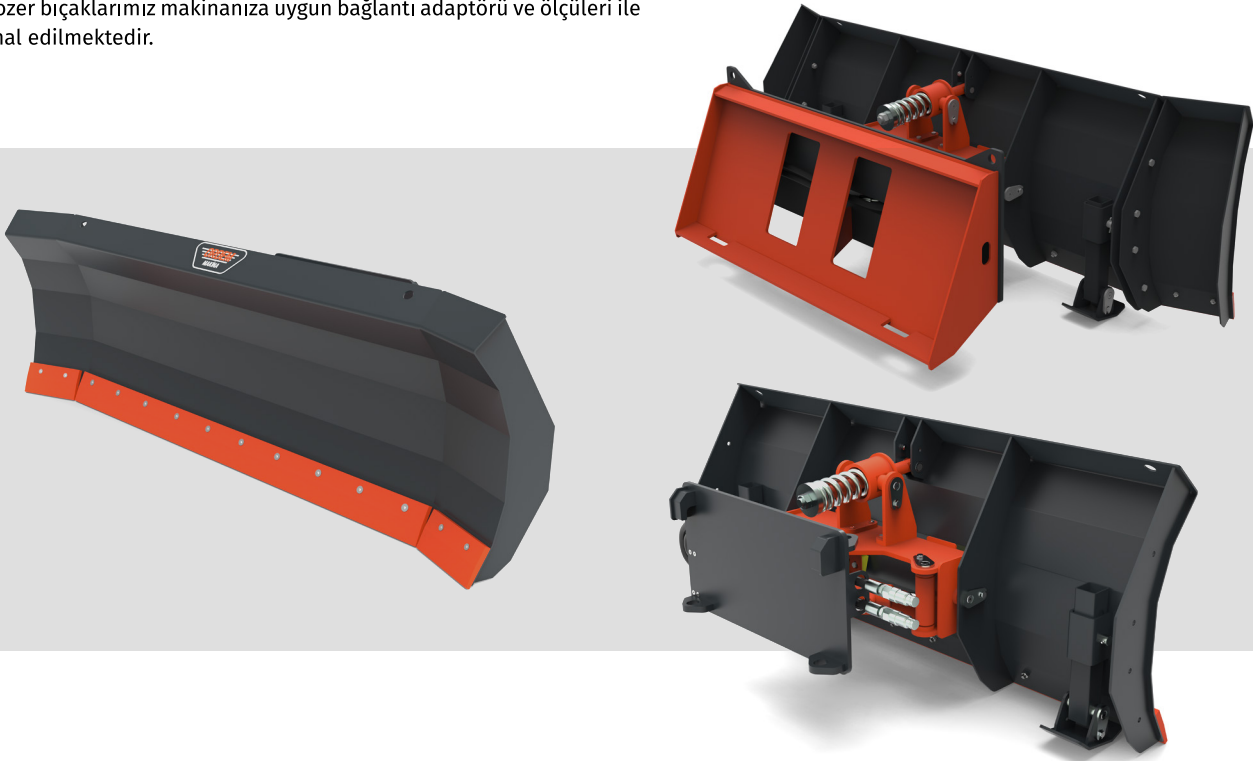
* Ataşman ağırlığı ve boyutları, bağlantı adaptörü tipine göre değişiklik gösterebilir.
* Attachments weight and dimensions can be vary according to adapter type and dimensions.

KARLA MÜCADELE ATAŞMANLARI / DOZER BIÇAKLARI

WINTER SERVICE ATTACHMENTS / DOZER BLADES

ORDEM MAKİNA; dozer bıçağı ataşmanı, kaldırım ve yollarda kar küreme işlemlerinin verimli olarak gerçekleştirilmesi için tasarlanmıştır. Sağa-sola yönlendirilebilir bıçak yapısı sayesinde kürenen karların uygun tarafa tahliye edilmesi sağlanmaktadır. Bıçak gövdesi yay mekanizması ile desteklenmektedir. Bu sayede bıçakların yol veya kaldırım üzerinde herhangi bir engele takılması halinde, bıçak gövdesi öne doğru katlanarak ataşmanın veya çalışma alanının zarar görmesi engellenir, Engeli geçtikten sonra bıçak tekrar ilk pozisyonuna döner. Ayrıca bıçak boyu yan bıçaklar ilave edilerek genişletilebilmektedir. Dozer bıçaklarımız makinanıza uygun bağlantı adaptörü ve ölçüleri ile imal edilmektedir.

ORDEM MAKİNA; dozer blades are designed for removing snow on the sidewalks or roads efficiently. Removed snow can be directed to left or right side thanks to rotateable blade construction. Blade chasis is supported by spring mechanism. Thanks to this feature, blade tips can jump over obstacles on the surface then blades and objects is not take damage. Blade width can be lengten by adding side blades. Dozer blades are manufactured according to your machine's adapter and dimensions.



TANIM	MODEL	SAĞ-SOL DÖNÜŞ AÇISI	SAĞ-SOL EĞİLME AÇISI	ÖN-ARKA EĞİLME AÇISI	ÇALIŞMA GENİŞLİĞİ (mm)	MAKSİMUM AÇIDA ÇALIŞMA GENİŞLİĞİ	BIÇAK YÜKSEKLİĞİ (mm)	AĞIRLIK (KG)*	PARÇA NO
STANDART TİP	140-1	30°	-	15°	1400	1212	530	125	0811-0
STANDART TİP UZATMA BIÇAKLI	140-2	30°	-	15°	1785	1545	530	146	0811-1
GEN FLOAT SİSTEMLİ UZATMA BIÇAKLI	141-1	30°	15°	30°	1400	1212	530	154	0812-0
GEN FLOAT SİSTEMLİ	141-2	30°	15°	30°	1785	1545	530	175	0812-1
STANDART TİP	200-1	30°	-	15°	2000	1732	530	144	0821-0
STANDART TİP UZATMA BIÇAKLI	200-2	30°	-	15°	2570	2226	530	172	0821-1
GEN FLOAT SİSTEMLİ UZATMA BIÇAKLI	201-1	30°	15°	30°	2000	1732	530	173	0822-0
GEN FLOAT SİSTEMLİ	201-2	30°	15°	30°	2570	2226	530	201	0822-1

* Ataşman ağırlığı ve boyutları, bağlantı adaptörü tipine göre değişiklik gösterebilir.
* Attachments weight and dimensions can be vary according to adapter type and dimensions.

ORDEM
MAKINA

MERKEZ OFİS HEADQUARTER

YAŞAMKENT MAH. 3200. SK. NO:43
ÇANKAYA/ANKARA/TÜRKİYE

FABRİKA FACTORY

BAŞKENT OSB, BAŞKENT BULVARI NO:82
MALİKÖY/SİNCAN/ANKARA/TÜRKİYE



+90 0312 226 68 78



+90 0312 226 31 21

ORDEM
MAKİNA

info@ordemmakina.com
www.ordemmakina.com